



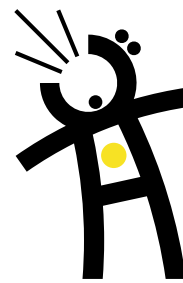
Łatwa instalacja,  
proste  
programowanie!



# DAViD

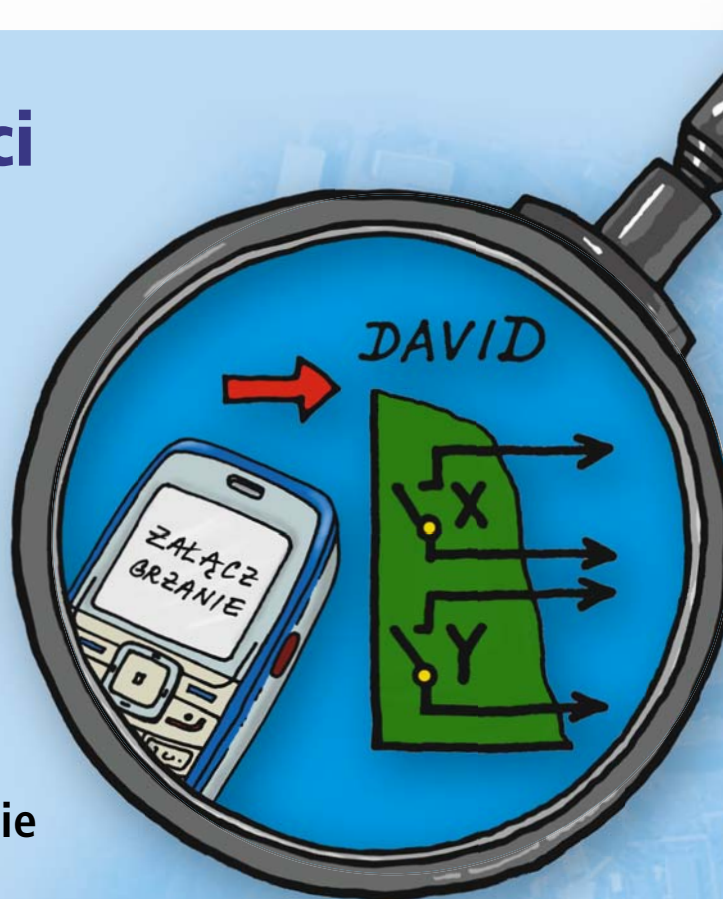
**Sterowanie i zdalna kontrola GSM na miarę  
Twojego Domu**

**GD-04 DAViD** to urządzenie, które daje Ci możliwość zdalnego załączania i wyłączania różnych urządzeń oraz strzeże Twojego domu.



**JABLOTRON**

# Możliwości



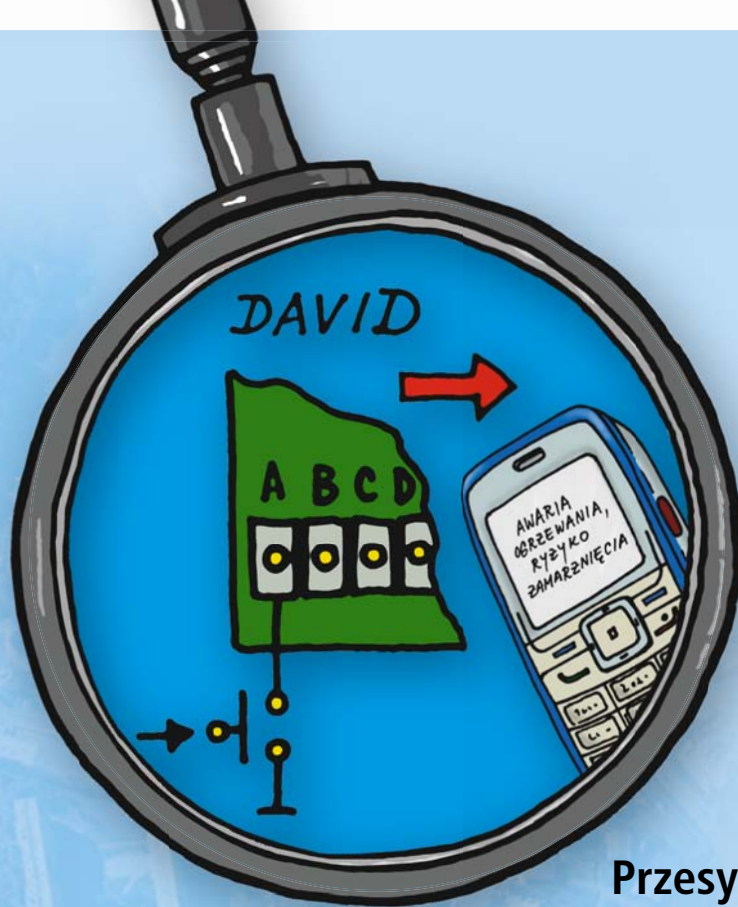
## Zdalne sterowanie przez telefon

Dwa wyjścia (X i Y), każde o obciążalności **5 A/250 V** możesz użyć do:

- **Załączania i wyłączania urządzeń przez SMS.** Tekst takiego SMS'a możesz **dowolnie** ustalić. Po wykonaniu wydanego przez Ciebie polecenia możesz być **dotatkowo informowany** SMS'em, że np. światło zostało zapalone, ogrzewanie załączono lub brama została otworzona.
- **Załączenie czegoś na czas zdalnie przez telefon** (czas załączenia od 1s do aż 10 godzin).
- **Załączenie dowolnego urządzenia sygnałem telefonicznym.** Do każdego z wyjść GD-04 możesz zaprogramować **aż 50** autoryzowanych telefonów. Wystarczy, że **zadzwońisz** z takiego telefonu, a już **sam sygnał załączy lub wyłączy** podpięte urządzenie. Oczywiście przy takim sterowaniu **nie ponosisz żadnych kosztów**. Idealne rozwiązanie do sterowania bramami parkingowymi, światłami, czy otwieraniem drzwi. *Możesz też określić ile razy telefon o danym numerze otworzy bramę. Po przekroczeniu tego limitu uprawnienie zostanie mu automatycznie odebrane. W razie potrzeby będziesz mógł zwiększyć limit użytkownika wysyłając do GD-04 odpowiedni SMS.*



Antena GSM  
podłączona przez  
konektor



## Przesyłanie informacji na Twój telefon

Załączenie lub wyłączenie każdego z wejść (A,B,C,D) prześle do Ciebie określoną informację (np. załączono piec).

Zasilany 12 DC,  
w komplecie jest zasilacz.  
Dodatkowo możesz  
wykorzystać obudowę  
z własnym podtrzymaniem.

- Każdy SMS może mieć do 30 znaków.
- Informacja o aktywacji wejścia może być wysłana na 8 różnych numerów telefonicznych.
- Po wysłaniu wiadomości SMS, DAVID może również potwierdzić zdarzenie dzwoniąc.
- Wysyłając SMS możesz sprawdzić stan wejść i wyjść urządzenia.
- GD-04 może potwierdzić wykonanie funkcji oddzwaniając na Twój numer telefonu.

Urządzenie możesz programować poprzez SMS, wykorzystując do tego swój komputer i oprogramowanie GDLink lub zdalnie poprzez bezpłatną stronę [www.david.jablotron.com](http://www.david.jablotron.com).

# Dodatkowe elementy:

Funkcje urządzenia można rozszerzyć stosując:



## Obudowa z podtrzymaniem GD-04A

W przypadku zastosowania własnego podtrzymania i wyłączeniu głównego zasilania urządzeni będzie pracować przez czas 12 do 24 godzin. Czas ten jest zależny od ilości aktywacji wyjść oraz częstotliwości komunikacji GSM.



## Moduł DTMF GD-04D

Jest podłączany do wejścia na płycie GD-04\*. Dzięki niemu możesz sterować wyjściami urządzenia bez kosztów dzwoniąc na numer karty SIM zainstalowanej w środku. Dodatkowo po podaniu zdalnego kodu Twój telefon staje się urządzeniem sterującym.

## Kabel GD-04P

Dzięki niemu w prosty sposób połączysz swój komputer z GD-04. Wykorzystując oprogramowanie GDLink szybko wprowadzisz lub zmienisz ustawienia.





## Moduł radiowy GD-04R

Podłączany do wejścia na płycie GD-04\*. Umożliwia on współpracę z bezprzewodowymi urządzeniami systemu OASIS firmy Jablotron. Daje to szerokie możliwości bezprzewodowego sterowania w Twoim domu.

**Bezprzewodowe czujniki i piloty mogą załączać wejścia GD-04.** Do każdego z wejść można przypisać jedno urządzenie bezprzewodowe. Wówczas sygnał z niego będzie powodował wysłanie na określone telefony informacji SMS. Możesz to wykorzystać do:

- **Przywołania pomocy poprzez użycie pilota** (RC-80, 87, 88 a 89)
- **Przesłania Informacji o wejściu człowieka** (czujniki: JA-80P i 85P)
- **Alarmowania przeciw pożarowego** (czujnik: JA-80S)
- **Przesłania informacji o rozbiciu szyby** (czujnik: JA-85B)
- **Przesłania informacji o otwarciu okna lub drzwi** (czujniki: JA-80M i 82M)
- **Alarmowania o wycieku gazu** (czujnik: JA-80G)
- **Informowania o przekroczeniu minimalnej lub maksymalnej temperatury** (termostat TP-82 i 83). SMS zostanie wysłany za każdym razem, gdy temperatura osiągnie niepożądaną wartość. Funkcja ta jest szczególnie ważna w przypadku ochrony przeciw zamarzaniu lub kontroli temperatury w miejscach takich jak serwerownie.
- **Bezprzewodowego informowania o aktywacji wyjścia dowolnego urządzenia** (czujnik: JA-80M)

**Stan wyjść przekaźnikowych GD-04 może być przesyłany bezprzewodowo do odbiornika AC-82.** Dzięki temu możesz załączać lub wyłączać bez instalacji przewodowej różne urządzenia w swoim domu.

**Wyjścia GD-04, a tym samym podłączone pod nie urządzenia, możesz załączać i wyłączać bezprzewodowymi pilotami.** Do każdego z wyjść można przypisać 4 takie piloty. Jest to bardzo dobre rozwiązanie do sterowania otwieraniem bramy, zapaleniem światła, załączaniem zraszaczy, itp. Dodatkowo każde z tych wyjść możesz również załączyć zdalnie wysyłając SMS lub dzwoniąc z autoryzowanego telefonu.

**Bezprzewodowy termostat (TP-82 i 83),** przypisany do GD-04 **umożliwia nie tylko sterowanie,** ale także przesyłanie informacji o aktualnej temperaturze. Termostat przypisany do wejścia A przesyła informację przy przekroczeniu zadanej temperatury, a także załącza i wyłącza piec, aby ustalić właściwą temperaturę. Dodatkowo przy pomocy SMS możesz zdalnie wyłączyć sterowanie ogrzewaniem według zadanego programu przez termostat. Jednak gdyby temperatura spadła poniżej ustawionej wartości minimalnej, funkcje termostatu zostają automatycznie przywrócone. W momencie zaistnienia temperatury krytycznej (np. awaria ogrzewania) zostanie do Ciebie wysłany SMS alarmowy. GD-04 umożliwia sterowanie 2 niezależnymi obiegami grzewczymi (np. temperatura w piwnicy ustawiana na innym poziomie niż w pozostałej części domu).

**Anteny AN-80 i AN-81 umożliwiają zwiększenie zasięgu dla komunikacji z urządzeniami radiowymi.**

\*) Z GD-04 może pracować jeden moduł R lub D.



# Przykłady użycia

DAViD alarmuje



Napad/Pomoc



Pożar



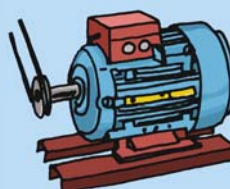
Włamanie



Zalanie



Wyłączenie prądu



Zabezpieczenie maszyn



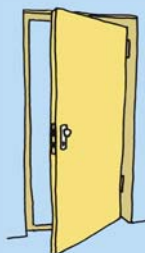
Alarm niskiej temperatury



Przegrzanie



Oczyt temperatury



Otwarcie drzwi/bramy



Kontrola wejścia



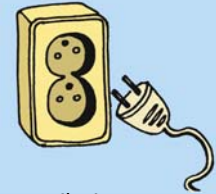
# Sterowanie GD-04



Oświetlenie



Podlewanie



Zasilanie



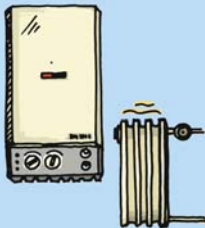
Wjazd



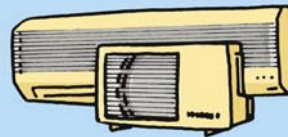
Brama garażowa



Otwieranie drzwi



Temperatura w domu



Klimatyzacja



Otwieranie żaluzji



Załączenie sauny



Wentylacja szklarni



Pompa wodna

# Współpracuje z:



**RC-87 bezprzewodowy osobisty przycisk.** Możesz wykorzystać go do sterowania lub wezwania pomocy. Przystosowany do noszenia na ręce lub jako brelok.



**LD-63HS czujnik wycieku wody.** Podłącz go do wejść GD-04, a w razie zalania będziesz o tym poinformowany.



**RC-88 bezprzewodowy przycisk sterujący.** Służy do zdalnego załączania różnych urządzeń, np. otwieranie bramy. Może też być zastosowany jako przycisk napadowy.



**JA-80P bezprzewodowy czujnik ruchu.** W razie włamania zostanie załączony alarm i wysłane powiadomienie. Możesz również sterować urządzeniami po wykryciu ruchu (np. automatyczne zapalenie światła).



**RC-80 2 lub 4 przyciskowy pilot.** W wygodny sposób możesz załączyć urządzenia podłączone do wyjść GD-04 lub wysłać informację SMS po załączeniu wejścia.



**JA-80M bezprzewodowy czujnik otwarcia.** Oprócz funkcji alarmowania, możesz wykorzystać go do wyłączania pieca podczas przewietrzania.



**JA-80S bezprzewodowy czujnik dymu.** Zabezpieczy Twój dom przed niebezpieczeństwem pożaru.



**TP-8x bezprzewodowe termostaty.** Wyobraź sobie sterowanie ogrzewaniem poprzez SMS lub Internet. Z wieloma cyklami dziennymi i różną temperaturą w pokojach.



**JA-80G bezprzewodowy czujnik gazu.** W razie jego wycieku, natychmiast zostaniesz o tym powiadomiony SMS'em, a GD-04 poprzez zawór odetnie jego dopływ.



**AC-82 radiolinia.** Załączaj i wyłączaj bezprzewodowo, co tylko chcesz.

## Parametry techniczne:

### Zasilanie:

Napięcie 11 do 13 V DC, Prąd 20 do 400 mA

### Pasma GSM:

GSM 900 / 950 / 1800 / 1900 MHz

### Moc sygnału:

2 W dla GSM 900, 1 W dla GSM 1800

### Do pracy urządzenia potrzebna jest:

Karta SIM

### Wejścia:

4 załączane do masy (GND)

### Wyjścia:

2x przekaźnik 5 A/250 V

### Środowisko pracy:

Wewnątrz (-10 °C do +40 °C)

### Wymiary:

76 x 110 x 33 mm (z anteną 75 mm)

Producent:

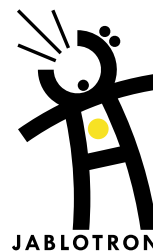
**Jablotron Ltd.**

Pod Skalkou 33, 466 01 Jablonec nad Nisou

Republika Czeska

export@jablotron.com

[www.jablotron.com](http://www.jablotron.com)



**JABLOTRON**