

# ELEKTRONICZNE SYSTEMY ZABEZPIECZEŃ

Dział sprzedaży



Siedziba firmy



**JABLOTRON ALARMS a.s.**

Pod Skalkou 33

466 01 Jablonec nad Nisou

Czech Republic

[www.jablotron.com](http://www.jablotron.com)  
[export@jablotron.cz](mailto:export@jablotron.cz)

# JABLOTRON



C-EZS 0310 PL



JABLOTRON



# JABLOTRON

Firma Jablotron powstała w 1990 roku. Na początku firma zatrudniała kilku pracowników, a pierwotnym założeniem działalności było nadzorowanie nowych technologii wdrażanych do urządzeń przemysłowych. Ze względu na znaczny rozwój technologii, zdecydowano się na rozpoczęcie produkcji własnych urządzeń związanych z rynkiem zabezpieczeń. Przy jednoczesnych badaniach rynku Jablotron poszerzał gamę produktów w taki sposób, by sprostać oczekiwaniom klientów. Zwiększenia wachlarza produktów wiązało się z rozwojem firmy i rozszerzeniem rynku zbytu o kolejne kraje.



Rozwój przedsiębiorstwa wymagał zwiększenia infrastruktury. Na początku firma Jablotron wynajęła powierzchnie biurowe, jednak w 1998 roku firma zakupiła własny budynek mieszczący się w Jabloncu Pod Skalkou. W 2002 roku podjęto decyzję o otwarciu nowego centrum nieopodal V Nivach gdzie przeniesiono dział sprzedaży, dział techniczny, oraz dział serwisu.

Firma Jablotron otworzyła również swoje oddziały na Tajwanie i Słowacji.

W 2005 roku otworzono dwie firmy „córki” – JabloPCB i JabloCOM. Firma JabloPCB dostarcza grupie JABLOTRON modemy natomiast firma JabloCOM specjalizuje się w projektowaniu i produkcji telefonów komórkowych, komunikatorów oraz rozwiązań związanych z monitoringiem.

Grupa JABLOTRON wraz ze swoimi oddziałami posiada budynki o łącznej powierzchni 10,000 m<sup>2</sup> i zatrudnia ponad 250 osób. Jablotron stosuje System zarządzania jakością oparty o ISO 9001:2000.



## Rozwój

Jablotron wprowadza innowacyjne technologie elektronicznych systemów zabezpieczeń, wliczając w to systemy alarmowe do obiektów, automatykę domową, komunikację, autoalarmy i monitory oddechu chroniące zdrowie dziecka. Firma w dużej mierze skupia swoją uwagę na projektowaniu i wdrażaniu modułów komunikacji GSM/GPRS, głosowych oraz rozwiązań sieciowych.



## Produkcja

Firma Jablotron kładzie bardzo duży nacisk na badania i rozwój. Inżynierowie odpowiedzialni za te dziedziny rozważają wszystkie aspekty projektowanych urządzeń. Obejmuje to dokładne studia trendów marketingowych, projekty sprzętowe, oprogramowanie, kształt i wygląd finalnego produktu oraz prostotę instalacji i użytkowania. Wszystkie prototypy wytwarzane są na miejscu w firmie i przechodzą rygorystyczne badania w laboratoriach o międzynarodowej autoryzacji. W badaniach stosowany jest sprzęt firm Hewlett Packard, Tektronix oraz własne środki techniczne. Wyposażenie to, w połączeniu z pakietami CAD, zapewnia doskonale środowisko do projektowania innowacyjnych i niezawodnych produktów.



Wydział produkcyjny Jablotron opuszcza gotowe produkty. Pracownicy wydziału rozumieją równowagę pomiędzy efektywnością produkcji i jakością, nie poświęcając jednej kosztem drugiej. Na wydziale dokonuje się umieszczania komponentów (SMT), wlotowania na płytki PCB, wstępnej kalibracji i końcowego montażu. Wszystkie urządzenia są testowane zanim opuszczą linię produkcyjną. System kontroli jakości uwzględnia wszystkie etapy produkcji rzutujące na jakość produktu.

## Sprzedaż i marketing

Jablotron eksportuje swoje produkty do ponad 70 krajów na całym świecie. Głównym produktem eksportowym firmy Jablotron są bezprzewodowe i hybrydowe systemy alarmowe. Przebojem rynku systemów zabezpieczeń okazały się wdrożone na rynku polskim systemy JA-60 COMFORT, JA-63 PROFI oraz JA-65 MAESTRO. Najnowszym systemem wprowadzonym na rynek polski jest JA-80 OASIS. Systemy te oparte o modułową architekturę stanowią najnowocześniejsze rozwiązania w cyfrowej technologii bezprzewodowej.



## Szkolenia

W celu dostarczenia klientom nie tylko wysokiej jakości produktów, lecz również najlepszych usług związanych z instalacją i pomocą techniczną, Jablotron organizuje liczne szkolenia dla instalatorów.



# Misja firmy

Misją firmy jest dostarczanie klientom najlepszych rozwiązań technologicznych w dziedzinie zabezpieczeń.

Firma Jablotron zajmuje się wprowadzaniem nowoczesnych technologii do swoich produktów. W szczególności dotyczy to systemów alarmowych, modułów komunikacji i automatyki domowej. Elastyczność i innowacyjność pozwala wprowadzać na rynek urządzenia wysokiej jakości i sprawia, że Jablotron zajmuje czołową pozycję wśród swoich konkurentów na rynku zabezpieczeń.

Strategia marketingowa firmy oparta jest na wspieraniu i dostarczaniu stałej pomocy technicznej naszym instalatorom. Firma Jablotron rozpoczęła swoją działalność w 1990 roku, zaczynając od zera i posiada już 17-letnie doświadczenie w branży zabezpieczeń. Rozwój firmy można zawdzięczyć wiedzy i odwadze ludzi pracujących przy wdrażaniu nowych i innowacyjnych urządzeń.



Inż. Dalibor Dedek, Dyrektor Jablotron Ltd.



# Nagrody

Firma Jablotron otrzymała liczne nagrody za swoje najlepsze produkty, zarówno w Europie jak i w Azji.

## JA-80 OASIS

Złoty Amper 2009 – Praga  
2009 Grand Prix – Pragoalarm 2007, Praga, Czechy  
Silver Winner – HKEIA AWARD 2006, Hong Kong  
Nagroda za „Najlepszy projekt 2005”, Praga, Czechy



## JA-63KRG Elektroniczne Systemy Sygnalizacji Włamania i Napadu

ELO SYS 2005, Słowacja  
Złoty Medal – Coneco 2004, Bratysława, Słowacja  
Polski Mistrz Techniki Alarmowej – Securex 2004, Poznań, Polska  
Złota Zbroja – Securex 2004, Poznań, Polska  
Grand Prix – Security 2004, Bratysława, Słowacja



## JA-60GSM Komunikator

Grand Prix – Amper 2004, Praga, Czechy



## ATHOS CA-1201 GSM Autoalarm

Grand Prix Security Bratysława 2004, Słowacja



## JA-65 MAESTRO Centrala alarmowa

Grand Prix – Pragoalarm 2002, Praga, Czechy  
Secutech Innovation Award 2002, Taipei, Tajwan



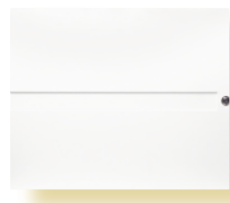
## JA-60 COMFORT Bezprzewodowe systemy alarmowe

Złoty Medal – Securex 2003, Poznań, Polska  
Grand Prix – Security 2002, Bratysława, Słowacja  
Grand Prix – Pragoalarm 2001, Praga, Czechy  
Secutech Innovation Award 2001, Taipei, Tajwan



# Alarm bezprzewodowy

# JA-80 OASiS



## Bezprzewodowa centrala alarmowa

### JA-82K OASiS

Centrala JA-82 to produkt, który łączy w sobie najwyższą jakość z nowoczesną technologią. Charakteryzuje ją budowa modułowa. Płyta główna centrali JA-82K posiada 4 linie przewodowe. W zależności od potrzeb możemy ją rozbudować o kolejne 10 linii przewodowych poprzez dołożenie modułu JA-82C i/lub 50 adresów bezprzewodowych dostępnych po dołożeniu modułu radiowego JA-82R. Zmiana częstotliwości na 868MHz znacznie wydłużyła zasięgi pracy, w przestrzeni otwartej wynoszą one w tym momencie, aż 300 metrów. Przy takim zasięgu między poszczególnymi urządzeniami, a centralą możemy swobodnie budować bardziej rozproszone systemy. Liczba użytkowników obsługujących system została zwiększona do 50, przy czym sterowanie systemem zostało poszerzone o możliwości kontroli dostępu. Jest ona realizowana za pośrednictwem kart i pastylek, czytnikami w tym przypadku są klawiatury. JA-82 OASiS może być zupełnie bezprzewodowym rozwiązaniem, każde z urządzeń radiowych wchodzących w skład tego systemu zasilane jest z baterii litowo jonowych o żywotności około 3 lat. Jedną z ważniejszych cech jest tutaj komunikacja. Trzy różne komunikatory (GSM/GPRS, LAN, DTMF) potrafią przesłać dokładną informację o każdym zdarzeniu systemowym oraz służyć do zdalnego sterowania urządzeniami automatyki domowej. Całość może być sterowana i programowana poprzez dedykowane klawiatury LCD (bezprzewodowe i przewodowe), komputer PC (program Olink) w tym również w technologii BLUETOOTH oraz Internet.

Liczba urządzeń	50
Liczba linii przewodowych	4 (JA-82K), 14 (JA-82K + JA-82C)
Liczba adresów bezprzewodowych	50 (Moduł JA-82R)
Częstotliwość	868 MHz
Blokowanie linii wejść	stałe lub czasowe
Liczba stref do częściowego uzbrajania	3 - A, B, C
Liczba stref w systemie 2 niezależne z 3 (część wspólna)	
Liczba kodów	50 kodów użytkownika (+ 1 kod serwisowy, + 1 kod administratora)
Liczba kart zbliżeniowych	50
Pamięć zdarzeń	255 zdarzeń z datą i czasem
Zasilanie	230 V, 50 Hz
Akumulator	12 V, 1.3 Ah lub 2.2 Ah
Wyjście zasilania 12 V, 400 mA stałe, pulsacyjne do 1 A	
Wyjście alarmowe zewnętrzne EW	podłączane do GND, maks. prąd ładowania 0.5 A
Wyjście alarmowe wewnętrzne IW	podłączane do GND, maks. prąd ładowania 0.5 A
Wyjścia programowalne	PgX, PgY, maks. 0.1 A, podłączane do GND
Wymiary	258 x 214 x 77 mm

## Hybrydowa centrala alarmowa

### JA-83K OASiS

JA-83K daje Ci możliwość pełnego połączenia elementów przewodowych i bezprzewodowych w systemie alarmowym. Łącznie możesz podłączyć do 50 różnych urządzeń, tyle jest w sumie adresów w centrali. Każde z urządzeń bezprzewodowych lub czujnik przewodowy zajmuje 1 adres. Dzięki temu jest ono jednoznacznie identyfikowane w systemie. W przypadku tej centrali alarmowej liczba wejść dla czujników przewodowych została zwiększona do 30. Przy takiej ilości wejść przewodowych, możesz jeszcze podłączyć 20 elementów radiowych. Należy pamiętać, że łącznie suma jednych i drugich zawiera się w 50. Na płycie centrali znajduje się 10 wejść dla czujników przewodowych. Dodając 2 moduły JA-82C liczbę wejść przewodowych możesz rozszerzyć do 30. Moduł radiowy JA-82R umożliwi przypisywanie urządzeń radiowych.

Liczba urządzeń	50
Liczba linii przewodowych	10 (JA-83K), 30 (JA-82K + 2x JA-82C)
Liczba adresów bezprzewodowych	50 (Moduł JA-82R)
Częstotliwość	868 MHz
Blokowanie linii wejść	stałe lub czasowe
Liczba stref do częściowego uzbrajania	3 - A, B, C
Liczba stref w systemie 2 niezależne z 3 (część wspólna)	
Liczba kodów	50 kodów użytkownika (+ 1 kod serwisowy, + 1 kod administratora)
Liczba kart zbliżeniowych	50
Pamięć zdarzeń	255 zdarzeń z datą i czasem
Zasilanie	230 V, 50 Hz
Akumulator	12 V, 7 Ah do 18 Ah
Wyjście zasilania 12 V, 400 mA stałe, pulsacyjne do 1 A	
Wyjście alarmowe zewnętrzne EW	podłączane do GND, maks. prąd ładowania 0.5 A
Wyjście alarmowe wewnętrzne IW	podłączane do GND, maks. prąd ładowania 0.5 A
Wyjścia programowalne	PgX, PgY, maks. 0.1 A, podłączane do GND

## JA-80Z

### Ripiter sygnałów radiowych zwiększający zasięgi

Zasilanie	230 V / 50 Hz, max 0.1 A, klasa ochrony II
Zasilacz	typ A (EN 50131-6)
Akumulator	12 V, 2.2 Ah
Wyjście podtrzymania	maks. 0.7 A
Ilość obsługiwanych urządzeń radiowych	40
Wejście przewodowe	1x 2x EOL
Wyjście syreny zewn. EW	podłączane do GND, maks. 0.5 A
Wyjście syreny wewn. IW	podłączane do GND, maks. 0.5 A
Wyjścia PGX, PGY	maks. 0.1 A, podłączane do GND
Częstotliwość radia (JA-82R)	868 MHz
Stopień ochrony	2 (EN50131-1, EN 50131-6 i EN 50131-5-3)
Klasa ochrony	II, wewnątrz (-10 do +40 °C) zgodnie z EN 50131-1

Ripiter odbiera sygnały radiowe pochodzące z urządzeń systemu Oasis, a następnie przesyła je do centrali alarmowej. Każde z takich urządzeń jest przypisane na określonym adresie w centrali alarmowej oraz dodatkowo musi być przypisane do ripitera. Ripiter odebrany sygnał przesyła dalej z określonym minimalnym opóźnieniem. Dzięki temu w przypadku, kiedy sygnał wysłany np. przez czujnik dotrze bezpośrednio do centrali, ten przesyłany z tym właśnie opóźnieniem z ripitera jest ignorowany. JA-80Z posiada 40 adresów dla urządzeń bezprzewodowych oraz 1 adres dla centrali alarmowej. Poprzez ripiter mogą być wzmacniane sygnały pochodzące z bezprzewodowych czujników serii Oasis (z wyjątkiem JA-84P) oraz zdalnych pilotów. Urządzenia dodawane są do ripitera kolejno. Dodatkowo kopiuje on również stan programowalnych wyjść centrali PGX i PGY oraz wyjść aktywujących przewodowe syreny IW oraz EW.



## Olink

## Oprogramowanie

Aplikacja Olink daje instalatorowi możliwość łatwego i szybkiego programowania centrali alarmowej przy wykorzystaniu przyjaznego środowiska graficznego. Użytkownik może w prosty sposób zarządzać i sterować systemem oraz zmieniać dostępne ustawienia. Nowością jest tutaj wykorzystanie technologii BLUETOOTH. Ponadto w wersji 2.0 i przy współpracy z komunikatorem JA-82Y Instalator i Użytkownik mogą komunikować się z systemem alarmowym bezpośrednio ze swojego komputera, bez wykorzystania serwera gsmlink.



## STEROWANIE SYSTEMEM

Bezprzewodowe klawiatury LCD, piloty, karty zbliżeniowe i pastylki Dallas'a, telefon, Internet.



## CZUJNIKI

Aż 50 adresów, duża ilość różnych czujników.



## AUTOMATYKA DOMOWA

Inteligentne sterowanie urządzeniami automatyki domowej (brama, światło, ogrzewanie, itp.).



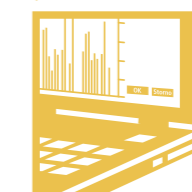
## FUNKCJE SPECJALNE

Wizualizacja alarmu, podsłuch pomieszczenia, integracja z alarmem w samochodzie, alarm pożarowy, obsługa termostatów.



## KOMUNIKACJA

Sterowanie i obsługa poprzez telefon i Internet. Każde zdarzenie raportowane na 8 numerów użytkownika. Komunikatory GSM/GPRS, LAN oraz DTMF.



## AGENCJA MONITOROWANIA

Komunikacja po GSM, GPRS lub DTMF. Zawsze pełny raport zdarzenia zgodny z protokołem CID. Weryfikacja alarmu zdjęciem z naruszonego czujnika. Powiadomienie na 4 różne numery tel. lub adresy IP.



## DOSTĘP ZDALNY

Obsługa systemu i połączonych z nim urządzeń poprzez zadzwonienie, wysłanie SMS lub łączność Internetową.



## PROGRAMOWANIE

Lokalne z wykorzystaniem oprogramowania OLINK oraz jednego z interfejsów. Technologia BLUETOOTH. Zdalnie poprzez komendy SMS, tonowo z klawiatury telefonu oraz wykorzystując INTERNET.



## SYGNALIZATORY

Zupełnie bezprzewodowy sygnalizator zewnętrzny. Wewnętrzna syrena alarmowa z wieloma dodatkowymi funkcjami.

# OASiS

System JA-80





## Komunikator GSM

Wykorzystując ten rodzaj komunikacji możemy wysłać powiadomienie na 8 numerów użytkownika oraz 4 numery lub adresy IP agencji monitorowania. Informacja przesyłana jest po przez SMS, GPRS lub tonowo zgodnie z protokołem CID. Oprócz funkcji komunikowania możemy sterować alarmem i połączonymi z nim urządzeniami w sposób zdalny. Służy do tego: klawiatura dowolnego telefonu – po zadzwonieniu i wpisaniu hasła staje się ona systemową, komenda SMS – jej wysłanie powoduje określoną reakcję centrali (np. załączenie oświetlenia lub alarmu), Internet – dzięki któremu mamy pełen wgląd we wszystkie funkcje

i sterowanie. Dodatkowo w oparciu o ten komunikator można zrobić bramkę GSM, wówczas po podłączeniu do niego dowolnego telefonu przewodowego będzie wykorzystywany do dzwonienia. Telefon taki pracuje też jak zwykła klawiatura systemowa (komendy wprowadzane z klawiszy) lub gorąca linia (podniesienie słuchawki automatycznie wybiera określony numer). Rozszerzeniem tej opcji jest jeszcze funkcja podsłuchu.

**Wersja JA-82Y** posiada wbudowany moduł JA-80Q do odbioru i przesyłania zdjęć pochodzących z bezprzewodowych czujników JA-84P. Jest ona wyposażona w komunikator głosowy, który daje Ci możliwość nagrywania wiadomości głosowych i wysyłania ich pod zaprogramowane numery telefonów. Po odebraniu takiego połączenia użytkownik usłyszy np. „W Twoim domu załączył się alarm włamaniowy”. Nowością jest tuaj również możliwość zdalnej komunikacji z centralą alarmową bez wykorzystania serwera [www.gsmlink.cz](http://www.gsmlink.cz). Instalator może bezpośrednio ze swojego komputera przy wykorzystaniu oprogramowania Olink wersja 2.0 zdalnie łączyć się z systemem.

### JA-80Y / JA-82Y

Zasilanie komunikatora	12 V DC (z centrali)
Pobór prądu w trakcie czuwania	około 35 mA (w zależności od poziomu sygnału GSM)
Maksymalny pobór prądu	1 A (w trakcie komunikacji)
Komunikacja GSM	900/1800 MHz
Zasilanie wyjścia komunikatora	2 W dla GSM900, 1 W dla GSM1800
Kanały komunikacji	GSM/DTMF/LAN
Liczba numerów dla powiadomienia	8
Protokoły (do Agencji Monitorowania)	CID, SMS CID, IP CID
Wyjście symulowanej linii telefonicznej	Tak
Wyjście AUX	60 V/100 mA
Gniazdo do podłączenia PC do Internetu	RS



## Komunikator LAN / TEL

JA-80V jest komunikatorem systemu alarmowego OASIS. Po zaistnieniu określonego zdarzenia przesyła dokładną informację, co dzieje się w Twoim domu. W zależności od ustawień, urządzenie wyśle wiadomość SMS lub zadzwoni

na numer Twojego telefonu. Odbierając takie połączenie w słuchawce usłyszysz określony dźwięk (dla alarmu będzie to syrena). Jeżeli Twój system alarmowy będzie podłączony do agencji monitorowania, informacja o ewentualnym niebezpieczeństwie w pierwszej kolejności zostanie tam wysłana. Urządzenie do przesyłania tych informacji wykorzystuje sieć LAN i/lub napowietrzną linię telefoniczną. Dzięki temu poziom bezpieczeństwa jest tutaj bardzo wysoki, a zdalne sterowanie może odbywać się bez kosztów. W dzisiejszych czasach Internet jest ogólnie dostępny, dlatego za jego pośrednictwem będziesz mógł połączyć się ze swoją centralą i dla przykładu załączyć jakieś urządzenie. Oczywiście zdalne sterowanie możliwe jest również poprzez telefon, wówczas klawiatura telefonu, z którego dzwonisz do centrali alarmowej staje się urządzeniem sterującym.

### JA-80V

Kompatybilność z centralami	JA-8X
Zasilanie komunikatora	12 V DC (z centrali)
Pobór prądu w trakcie czuwania	około 35 mA
Liczba numerów tel.	8
Protokoły do agencji monitorowania	CID, IP CID



## Komunikator głosowy

Komunikator głosowy JA-80X jest wykorzystywany w celu przesyłania informacji o zdarzeniach, jakie miały miejsce w chronionym obiekcie poprzez linię telefoniczną PSTN. Pozwala na nagranie 8 wiadomości głosowych, które mogą być przesyłane na 4 numery telefonów. Komunikator umożliwia również przesyłanie danych do 2 agencji ochrony w protokole CID. Podłączany jest do szyny cyfrowej centrali alarmowej poprzez złącze RJ. Może być zamontowany samodzielnie lub razem z komunikatorami JA-80Y lub JA-80V. W ten sposób wzrasta poziom bezpieczeństwa, natomiast koszty sterowania zdalnego mogą zostać ograniczone. Komunikator umożliwia zdalne programowanie i sterowanie systemem z telefonu poprzez DTMF, wówczas klawiatura Twojej komórki może spełniać dokładnie takie same funkcje, jak ta zainstalowana w domu na ścianie.

### JA-80X

Kompatybilność z centralami	JA-8X
Zasilanie komunikatora	12 V DC (z centrali alarmowej)
Liczba nr tel.	4
Protokoły do agencji monitorowania	CID

## JA-68

Moduł ten jest szczególnie przeznaczony do współpracy z nadajnikami zewnętrznymi używanymi przez agencję monitorowania (radiowe oraz GSM). Jego wyjścia sygnalizują pojawienie się następujących zdarzeń: załączenie/wyłączenie, alarmy – włamaniowy, pożarowy, sabotażowy, napadowy, techniczny oraz utraty zasilania sieciowego i słabej baterii. Wyjścia mogą pracować jako NO lub NC. Wraz z tym urządzeniem może być dodatkowo użyty jeden z komunikatorów systemu OASIS.

## Moduł wyjść

## SP-02

Zasilanie	2x bateria alkaiczna AA 1.5 V
Liczba zaprogramowanych nr tel.	8

Zestaw głośnomówiący SP-02 umożliwia operatorowi centrum monitorowania lub użytkownikowi podsłuch obiektu, w którym zainstalowano system alarmowy. Urządzenie podłącza się do linii telefonicznej DTMF i po zadzwonieniu na numer telefonu tej linii można podsłuchać dane pomieszczenie. Od osoby dzwoniącej zależy tryb pracy urządzenia, ponieważ oprócz nasłuchu można za jego pośrednictwem prowadzić rozmowę dwustronną lub też tylko mówić.

## Mikrofon

## JA-80A

Częstotliwość pracy	868 MHz
Zasilanie	bateria litowa bat-80 (w komplecie)
Czas żywotności baterii (akumulatora)	do 5 lat
Syrena piezoelektryczna	112 dB
Maks. czas trwania alarmu akustycznego	3 minuty
Maks. czas trwania alarmu optycznego	30 minut
Zasięg komunikacji	około 300 m (teren otwarty)
Obudowa	IP 34d
Wymiary	230 x 158 x 75 mm

## Bezprzewodowa syrena zewnętrzna

W pełni bezprzewodowa syrena zewnętrzna, niewymagająca dodatkowego źródła zasilania. Dzięki zaawansowanej elektronice czas pracy wbudowanej baterii wynosi aż do 5 lat. Takie rozwiązanie powoduje, że instalacja alarmu jest jeszcze bardziej komfortowa. Oprócz sygnalizacji alarmu włamaniowego, syrena załączy alarm sabotażowy przy każdej próbie otwarcia lub oderwania. Syrena komunikuje się z centralą alarmową bezprzewodowo za pośrednictwem protokołu OASIS. Syrena przeprowadza regularny test sprawdzając w ten sposób poziom komunikacji z centralą alarmową oraz poziom baterii. Dźwięk emitowany przez urządzenie jest narastający, dzięki temu otoczenie bardziej zwraca uwagę na zaistniałe zdarzenie.

## JA-80L

Częstotliwość pracy	868 MHz
Zasilanie	230 V, 50 Hz, 1.5 W
Syrena piezoelektryczna	95 dB/1m
Liczba melodii	8
Liczba sterowników i czujników, jakie można przypisać do syreny alarmowa serii JA-8X	8 + centrala
Zasięg pracy	około 100 m (teren otwarty)
Wymiary	90 x 65 x 45 mm

## Bezprzewodowa syrena wewnętrzna

Bezprzewodowa syrena wewnętrzna JA-80L zasilana jest z sieci (230V). Może również funkcjonować jako wielo-melodyjny dzwonek do drzwi lub dźwiękowy sygnalizator wejścia / wyjścia. Kiedy JA-80L pracuje jako wewnętrzna syrena systemowa, sygnalizuje dźwiękiem naruszenie czujników przez intruza oraz informuje o jego przemieszczaniu się po obiekcie (naruszanie kolejnych czujników). W momencie wyciągnięcia jej z gniazdka sieciowego, wysyła sygnał sabotażowy do centrali alarmowej.





# Klawiatury systemowe



## Bezprzewodowa klawiatura LCD

Klawiatury te funkcjonalnie są identyczne. Wersja JA-81F ma wbudowany 1 kolorowy duży wyświetlacz, natomiast wersja JA-81F RGB daje możliwość doboru koloru wyświetlacza zgodnie z oczekiwaniami klienta. Dla przykładu, kolor wyświetlacza może być dopasowany do ściany. Duży wyświetlacz LCD ułatwia programowanie oraz użytkowanie systemu. W ramach reklamy swojej firmy możesz przygotować logo graficzne i przesłać je na wyświetlacz. Wtedy klawiatura Twoich klientów będzie jednocześnie wizytówką Twojej firmy.

Każda z klawiatur ma wbudowany czytnik kart i pastylek dostępowych, dzięki temu możesz znacznie uprościć obsługę z poziomu użytkownika. Karty i pastylki możesz wykorzystać do załączenia lub wyłączenia części systemu alarmowego, ale też do innych czynności związanych ze sterowaniem urządzeniami automatyki domowej. Na klawiaturze są również dostępne specjalne przyciski do szybkiego i łatwego załączenia całego systemu lub poszczególnych stref. Wszędzie tam, gdzie zależy na łatwej obsłudze możesz z nich korzystać.

Ponieważ klawiatury bardzo często instalowane są przy drzwiach wejściowych do domu, każda z nich posiada wejście do podłączenia przewodowego czujnika otwarcia. Dzięki temu możesz taki czujnik dosłownie wkręcić w futrynę drzwi głównych, a następnie podłączyć bezpośrednio do klawiatury, bez konieczności podłączania przewodu do centrali.

Klawiatury JA-81E i JA-81ERGB są przewodowymi odpowiednikami o takiej samej funkcjonalności. Można je zastosować wszędzie tam, gdzie istnieje możliwość łatwego doprowadzenia instalacji od klawiatury do centrali alarmowej. Należy tutaj dodać, że klawiatury przewodowe mogą być podłączane jedna od drugiej, gdyż komunikacja odbywa się szyną cyfrową.

## Klawiatura zewnętrzna

JA-80H to klawiatura zewnętrzna z czytnikiem kart zbliżeniowych. Może być stosowana jako klawiatura systemowa (programowanie i sterowanie alarmem) lub jako kontrola dostępu (otwieranie drzwi, rolet, bram). Klawiaturę można podłączyć do centrali poprzez interfejs WJ-80. Jeżeli jest wykorzystywana jako kontrola dostępu, po przyłożeniu karty zbliżeniowej lub podaniu kodu dostępu zostaną otwarte drzwi z jednoczesnym rozpoczęciem odliczania opóźnienia na wejściu. Klawiatura posiada również przycisk do dzwonka. Po wciśnięciu przycisku, przesyła sygnał drogą radiową do syreny wewnętrznej JA-80L.

## JA-81F / JA-81F RGB

JA-81F i JA-81FRGB	
Zasilanie	2x bateria litowa CR123A (3.0 V)
Żywotność baterii	około 3 lata (maks. 2 aktywacje dziennie)
Częstotliwość komunikacji	868 MHz, OASIS protokół
Zasięg radia	do 100 m (przeźródła otwarta)
Czytnik RFID	Jablotron PC-01, PC-02, PC-04 (EM UNIQUE 125kHz)
Wejście czujnik otwarcia	IN = NC
Wymiary	120 x 130 x 30 mm
Temperatura pracy	-10 do +40 °C
JA-81E i JA-81ERGB	
Zasilanie	z szyny cyfrowej
Zużycie energii – czuwanie	30 mA
Długość przewodu	maks. 100 m
Pozostałe parametry takie same jak dla JA-81F i JA-81FRGB	

## JA-80H

Zasilanie	10 do 16 V DC
Pobór prądu w trakcie spoczynku	60 mA
Klasa bezpieczeństwa obudowy	(CSN EN 60529) IP 65
Czytnik RFID	karty zbliżeniowe Jablotron PC-01 i pastylki Dallas'a PC-02 (EM UNIQUE 125 kHz)
Wymiary	46 x 150.5 x 22.5 mm
Długość przewodu zasilającego	1 m



# i czytniki zbliżeniowe

## JA-80N

Zasilanie	10 do 16 V DC
Pobór prądu w trakcie spoczynku	60 mA
Klasa bezpieczeństwa obudowy	(EN 60529) IP 65
Czytnik RFID	karty zbliżeniowe Jablotron PC-01 i pastylki Dallas'a PC-02 (EM UNIQUE 125 kHz)
Wymiary	46 x 150.5 x 22.5 mm
Długość przewodu zasilającego	1 m

## Zewnętrzny czytnik kart zbliżeniowych

JA-80N to czytnik kart zbliżeniowych. Poprzez przyłożenie karty lub pastylki możemy sterować systemem alarmowym lub wykorzystywać funkcję kontroli dostępu. Może być instalowany na zewnątrz, dzięki czemu używając jednej karty możemy otworzyć bramę, a następnie rozbroić system alarmowy na klawiaturze domowej. Czytnik można podłączyć do centrali poprzez interfejs WJ-80.



## WJ-80

Kompatybilność z centralami	JA-8X
Zasilanie	z centrali alarmowej
Pobór prądu w czasie czuwania	60 mA (włącznie z JA-80H)
Maks. prąd ładowania przekaźnika	maks. 5 A/60 V
Częstotliwość pracy	868 MHz
Protokół komunikacji z klawiaturą	Wiegand 26b
Wymiary	76 x 110 x 33 mm

## Moduł interfejsu

Moduł WJ-80 jest stosowany do podłączenia klawiatury zewnętrznej JA-80H lub czytnika kart zbliżeniowych JA-80N do centrali alarmowej. Posiada wyjście do podłączenia elektro zaczeplu, wejście na przycisk „zamknij/otwórz” oraz bezprzewodowo załącza sygnał dźwiękowy na syrenie wewnętrznej JA-80L (funkcja dzwonka).



## PC-01 / PC-02

Karta RFID	EM UNIQUE 125 kHz
------------	-------------------

## Karty zbliżeniowe i pastylki Dallas

Karta zbliżeniowa przeznaczona jest do sterowania systemem (uzbrajania/rozbrajania). Do jednej centrali JA-8X można przypisać maksymalnie 50 kart zbliżeniowych. Karty zbliżeniowe mogą być stosowane samodzielnie lub dla większego poziomu bezpieczeństwa wraz z kodami. Na karcie można wydrukować zdjęcie, logo, itp. PC-02 spełnia te same funkcje i ma postać żetonu (pastylki Dallas'a). Karty i żetony mogą sterować systemem poprzez klawiatury: JA-80F, JA-80E, JA-80H lub czytnik JA-80N.



Czy zależy ci na twojej własności?

Czy chcesz czuć się bezpiecznie?

W dzisiejszych czasach już nie wystarczy zamknąć drzwi i polegać na sąsiedzkiej czujności. System alarmowy Jablotron ochroni w pełni to, co masz najcenniejszego. W chwili włamania w ciągu kilku sekund zostanie wysłane powiadomienie na telefony komórkowe oraz do centrum monitorowania. Ale my damy Ci jeszcze więcej, nasze czujniki zrobią zdjęcie włamywaczowi i wyślą je gdzie tylko chcesz. A wszystko to bezprzewodowo. Pomyśl, 5 sekund od włamania informacja na twoim telefonie i w centrum monitorowania, 25 sekund później fotografie włamywaczy na Twoim telefonie, emailu, komputerze ochrony. Czy trzeba czegoś więcej?



**OASIS**  
Klawiatury systemowe i czytniki zbliżeniowe



# Bezprzewodowe czujniki

# OASiS



## Czujnik ruchu PIR

JA-80P jest bezprzewodowym czujnikiem pasywnej podczerwieni wykrywającym ruch intruza w chronionej przestrzeni. Cyfrowa obróbka sygnału zapewnia wysoką stabilność i odporność na fałszywe alarmy. JA-80P stosuje wyszukane protokoły transmisji radiowej w celu zapewnienia najwyższego poziomu zabezpieczenia transmitowanych danych. Czujnik automatycznie przeprowadza regularny test. Wbudowane wyłączniki sabotażowe wzbudzają alarm przy każdej próbie sabotażu urządzenia. Czujnik JA-80P posiada również wejście przewodowe, pod które można podpiąć przewodowy czujnik (np. czujnik magnetyczny).

JA-80P	
Częstotliwość	868 MHz
Metoda detekcji	cyfrowa, 2 stopniowa (reakcja około 450 ms i 800 ms)
Zasięg chronionej powierzchni	12 m
Kąt chronionej powierzchni	120°
Optyki wymienne	kurtyna pozioma, kurtyna pionowa, kurtyna korytarzowa
Wejście przewodowe (IN)	NC
Wskazywanie diodą LED	sygnalizacja w trakcie testowania i przy słabej baterii
Zasilanie	1x bateria litowa typu (AA 3,6 V)
Okres żywotności baterii	około 3 lat
Zasięg komunikacji	około 300 m (teren otwarty)
Wymiary	110 x 60 x 55 mm



## Czujnik podwójny

JA-80PB jest to połączenie czujnika ruchu PIR z dualnym detektorem stłuczenia szkła. Dzięki temu z jednego miejsca możemy chronić pomieszczenie przed dwoma różnymi zagrożeniami. Informacja o alarmie wysyłana jest niezależnie z każdego, z nich. W czujniku PIR można opcjonalnie zastosować wymienne optyki (kurtynę korytarzową, poziomą i pionową). Czujnik zbitcia szkła reaguje na dwa poziomy częstotliwości dźwięku (uderzenie – niska, kruszenie – wysoka). Zapewnia to wysoką stabilność i odporność na fałszywe alarmy.

JA-80PB	
Częstotliwość	868 MHz
Zasięg chronionej powierzchni (PIR)	12 m
Kąt chronionej powierzchni	120°
Optyki wymienne	kurtyna pozioma, kurtyna pionowa, kurtyna korytarzowa
Zasięg detekcji (GBS)	do 9 m
Wejście przewodowe (IN)	NC
Wskazywanie diodą LED	sygnalizacja w trakcie testowania i przy słabej baterii
Zasilanie	PIR 1x bateria litowa typu (AA 3,6 V), GBS 1x bateria litowa (1/2AA 3,6 V)
Okres żywotności baterii	około 3 lat
Zasięg komunikacji	około 300 m (teren otwarty)
Wymiary	110 x 60 x 55 mm



## Czujnik ruchu MINI

JA-83P jest bezprzewodowym czujnikiem pasywnej podczerwieni wykrywającym ruch intruza w chronionej przestrzeni. Zasięg chronionego obszaru to 12 metrów, przy kącie widzenia 120 stopni. W zależności od ustawień można wybrać dwa tryby pracy czujnika i dzięki temu właściwie dostosować jego pracę dla danego otoczenia. Wersja JA-83 cechuje się małymi gabarytami dzięki temu zainstalowane na ścianie urządzenie nie jest szczególnie widoczne, a tym samym wygląda to bardzo estetycznie. Czujnik posiada sabotaż otwarcia oraz oderwania od ściany.

JA-83P	
Częstotliwość	868 MHz
Metoda detekcji	cyfrowa, 2 stopniowa (reakcja około 450 ms i 800 ms)
Zasięg chronionej powierzchni	12 m
Kąt chronionej powierzchni	120°
Optyki wymienne	kurtyna pozioma, kurtyna pionowa, kurtyna korytarzowa
Wejście przewodowe (IN)	NC
Wskazywanie diodą LED	sygnalizacja w trakcie testowania i przy słabej baterii
Zasilanie	1x bateria litowa typu (AA 3,6 V)
Okres żywotności baterii	około 3 lat
Zasięg komunikacji	około 300 m (teren otwarty)



## Sufitowy czujnik ruchu PIR

JA-85P Jest to miniaturowa wersja czujnika. Promień chronionej powierzchni zależy od wysokości montażu i waha się od 3 do 5m. Doskonale nadaje się również do zabezpieczenia samochodu. Może pracować z centralą alarmową w domu i samochodzie.

JA-85P	
Częstotliwość	868 MHz
Zasilanie	bateria litowa typu (AA 3,6 V)
Okres żywotności baterii	około 3 lat
Zasięg pracy	około 100 m (teren otwarty)
Obszar detekcji czujnika (kąt / zasięg)	360° / 5 m²
Wymiary	88 x 46 x 27 mm

## JA-84P

## Czujnik ruchu PIR z aparatem cyfrowym

Częstotliwość	868 MHz
Metoda detekcji	cyfrowa
Zasięg chronionej powierzchni	12 m
Kąt chronionej powierzchni	120°
Optyki wymienne	kurtyna pozioma, kurtyna pionowa, kurtyna korytarzowa
Zasilanie	2x bateria litowa, typ: CR123 (3.0 V)
Okres żywotności baterii	około 3 lat (80 zdjęć)
Zasięg komunikacji	do 300 m w przestrzeni otwartej
Zasięg chronionej powierzchni	12 m
Kąt chronionej powierzchni	12°
Rozdzielczość zdjęć	160 x 120 pikseli, biało-czarno
Format zdjęć wewnętrznej pamięci	BMP
Format zdjęć transmitowanych na serwer	JPG
Poziomy kąt widzenia kamery	50°
Zasięg flesza	3 m
Typowy Czas transmisji zdjęć do centrali	12 s
Typowy czas transmisji zdjęć na serwer	8 s GPRS (JA-80Y); 2 s LAN (JA-80V)
Wymiary	110 x 60 x 55 mm

Wykrycie ruchu w momencie, gdy centrala alarmowa jest uzbrojona powoduje przesłanie informacji o alarmie oraz wykonanie i przesłanie serii zdjęć. Pierwsze bez flesza i trzy kolejne z fleszem (zdjęcia robione są, co sekundę). Czas przesłania zdjęcia na serwer firmy monitorującej lub Twoją komórkę to około 30 sekund. Dodatkowo jest on wyposażony w pamięć wewnętrzną, z, której za pośrednictwem kabla USB można czytać zdjęcia. Czujnik może pracować z centralą alarmową lub niezależnie jako autonomiczne urządzenie. Fotografie przesyłane są zakodowanym protokołem drogą radiową do centrali alarmowej, a następnie dzięki modułowi dekodującemu JA-80Q oraz komunikatorowi GSM lub LAN są rozsyłane pod wskazane miejsce (telefon, email, serwer agencji monitorowania, itp.). Patent Jablotron Ltd.



**OASiS**  
Bezprzewodowe czujniki

## JA-86P

## Czujnik typu anty-zwierzę

Zasilanie	Bateria litowa LS (T) 14500 (3.6 V AA)
Żywotność baterii	do 3 lat (czas uśpienia 5 min.)
Częstotliwość radia	868 MHz, protokół Oasis
Zasięg radia	300 m (otwarta przestrzeń)
Wysokość instalacji	1.2 m nad podłogą
Zasięg chronionej powierzchni kąt / odległość	120° / 12 m (fabryczna optyka)
Temperatura pracy	-10 do +40 °C
Wymiary	180 x 60 x 55 mm

JA-86P przeznaczony jest do ochrony pomieszczeń, w których przebywają zwierzęta. Zastosowano w nim dwie wysokiej klasy optyki cyfrowe. Czujnik posiada możliwość ustawienia 2 progowej analizy i dostosowanie jego pracy do istniejących warunków:

1. Tryb standardowy – alarm następuje w momencie, kiedy ruch człowieka zostanie wykryty przez obydwa układy optyczne. Dokładniej mówiąc najpierw ruch człowieka wykrywa pierwsza optyka i jeżeli do 3 sekund druga też go wykryje następuje alarm. Tego ustawienia możesz użyć dla zwierząt, które nie skaczą.
2. Tryb specjalny – alarm następuje w momencie, kiedy ruch człowieka zostanie wykryty przez obydwie optyki. Pierwsza i druga w ciągu 3 sekund, ale zjawisko to musi powtórzyć się dwukrotnie w ciągu 10 sekund. Jest to tryb dedykowany dla zwierząt skaczących lub mających śledzący tryb chodzenia, np. kot. Teraz możesz już zabezpieczyć swój dom i nie martwić się, że twój ulubieniec załączy fałszywy alarm. Czujnik ten instalowany jest na wysokości 1,2 m nad podłogą. Wersja przewodowa tego czujnika to JS-22.



## JA-80W

## Czujnik dualny PIR&MW

Zasilanie	Bateria Litowa LS(T)14500 (3,6 V AA)
Żywotność baterii	około 2 lata
Częstotliwość	868 MHz
Zasięg	300 m (teren otwarty)
Wysokość instalacji	2.0 do 2.5 m
Pole detekcji PIR	110° / 12 m (standardowa soczewka)
Zasięg MW	0,5 do 20 m
Klasa środowiskowa zgodna z EN 50131-1	II wewnętrzna
Temperatura pracy	-10 do +40 °C
Wymiary	110 x 60 x 55 mm

JA-80W jest bezprzewodowym czujnikiem dualnym. Łączy w sobie czujnik ruchu PIR oraz czujnik mikrofalowy MW. W momencie, kiedy wykrywany jest ruch załączany jest również czujnik mikrofalowy. Dzięki tej kombinacji została osiągnięta wysoka odporność na fałszywe alarmy. Wszędzie tam gdzie występuje przemieszczanie się ciepłego powietrza niezwiązane z ruchem człowieka należy stosować takie właśnie rozwiązanie. Zasięg działania czujnika może być ustawiony zgodnie z wielkością powierzchni chronionej.



# Bezprzewodowe czujniki

# OASiS



## Mini czujnik zbitcia szkła

**JA-85B**

Ten miniaturowy czujnik posiada zaawansowany algorytm rozpoznawania dźwięku tłuczonego szkła. Wykrycie stłuczenia następuje na podstawie analizy niskiej częstotliwości dźwięku (uderzenie), a następnie wysokiej częstotliwości dźwięku (kruszenie). Idealnie nadaje się do zastosowania w systemach domowych oraz samochodowych. Podobnie jak czujnik JA-85P może jednocześnie pracować z centralą alarmową w domu i samochodzie. Chroni w ten sposób obydwa obiekty. Niewielkie gabaryty umożliwiają dyskretną instalację.

Częstotliwość	868 MHz
Zasilanie	bateria litowa typu (AA 3,6 V)
Okres żywotności baterii	około 3 lat
Zasięg pracy	około 100 m (teren otwarty)
Chroniony obszar	9 m <sup>2</sup>
Wymiary	88 x 46 x 27 mm



## Czujnik otwarcia z funkcją transmitera

**JA-81M**

Posiada dwa kontakty boczne, w zależności od potrzeby możemy przyłożyć magnes z prawej lub lewej strony. Wyposażony jest również w wejścia IN1, IN2 i TMP umożliwiające podłączenie dowolnego czujnika przewodowego (czujnik otwarcia; czujnik zalania LD-81, czujnik rolet CT-01). W zależności od jego rodzaju wejścia te mają różną logikę działania. W ten sposób dla przykładu jedno z okien możesz chronić nim samym, a drugie czujnikiem przewodowym. Wystarczy, że czujnik ten podłączysz do JA-81M. Przerwanie pętli czujnika przewodowego lub ruch magnesu zamykającego kontakt boczny JA-81M spowoduje wysłanie do centrali sygnału radiowego o alarmie.

Częstotliwość	868 MHz
Wejście przewodowe (IN)	IN2 i TMP = NC, IN1 NC lub EOL 1k
Wskazywanie diodą LED	sygnalizacja w trakcie testowania i przy słabej baterii
Zasilanie	1x bateria litowa (AA 3,6 V)
Okres żywotności baterii	około 3 lat
Zasięg komunikacji	około 300 m (teren otwarty)
Wymiary	110 x 30 x 27 mm

## Czujnik otwarcia

**JA-82M**

JA-82M jedyny na rynku, bezprzewodowy i praktycznie „nie widzialny” czujnik otwarcia. Montowany jest wewnątrz framugi okiennej, dzięki czemu zwiększa się poziom bezpieczeństwa, ponieważ urządzenie nie jest widoczne z zewnątrz. Istotne są tutaj również walory estetyczne. Pasuje do większości okien plastikowych i drewnianych. Instalacja jest bardzo prosta. Kontroluje stan otwarcia i zamknięcia okna na podstawie położenia zaczepu zamykającego i ruchu okna. Dzięki czemu nie ma ryzyka, że w momencie pozostawienia uchylonego okna, ktoś dokona jego pełnego otwarcia. Każdy ruch klamką załączy alarm.

Częstotliwość	868 MHz
Zasilanie	2x bateria litowa typu CR2354 (3 V)
Okres żywotności baterii	około 3 lat (przy maks. 5 aktywacjach czujnika dziennie)
Zasięg pracy	około 200 m (teren otwarty)
Wymiary	192 x 25 x 9 mm

## Czujnik otwarcia wersja MINI

**JA-83M**

Czujnik ten wykorzystywany jest do ochrony okien i drzwi. Jego niewielkie wymiary zapewniają właściwą estetykę oraz umożliwiają swobodny montaż na ramie okiennej lub drzwiowej. Posiada jeden kontakt boczny, w zależności od potrzeby może być instalowany pionowo lub poziomo. Czujnik posiada dwa tryby pracy, między którymi można się przełączać. W pierwszym wysyłany jest tylko sygnał o otwarciu, w drugim wysyłany jest sygnał o otwarciu i zamknięciu. Czujnik dostępny jest w kolorze białym i brązowym.

Częstotliwość	868 MHz
Wskazywanie diodą LED	sygnalizacja w trakcie testowania i przy słabej baterii
Zasilanie	1x bateria litowa CR-123A (3.0 V)
Okres żywotności baterii	około 3 lat
Zasięg komunikacji	około 300 m (teren otwarty)
Wymiary	nadajnik 75 x 31 x 23 mm magnes A – 56 x 16 x 15 mm; magnes B – 10 x 4 mm

## JA-80S

Częstotliwość	868 MHz
Sposób detekcji	optyczny
Syrena wewnętrzna	80 dB/m
Zalecany maks. obszar ochrony	50 m <sup>3</sup>
Wskazywanie diodą LED	sygnalizacja w trakcie testowania i przy słabej baterii
Zasilanie	1x bateria litowa typu (AA 3,6 V)
Okres żywotności baterii	około 3 lat
Zasięg pracy	około 300 m (teren otwarty)
Wymiary	126 mm, wysokość 65 mm

JA-80S jest kombinacją optycznego czujnika dymu z czujnikiem temperatury. Przeznaczony do wykrywania dymu wewnątrz pomieszczenia, w którym jest zainstalowany. Reakcja alarmowa następuje po wykryciu dymu lub w wyniku wzrostu temperatury powyżej normy krytycznej. Zasilanie odbywa się poprzez baterie, do komunikacji wykorzystywany jest protokół radiowy OASiS, dodatkowo alarm jest sygnalizowany lokalnie poprzez wbudowaną wewnątrz syrenę alarmową. Może być stosowny z centralą alarmową, odbiornikami radiowymi oraz syreną wewnętrzną JA-80L.



## JA-80G

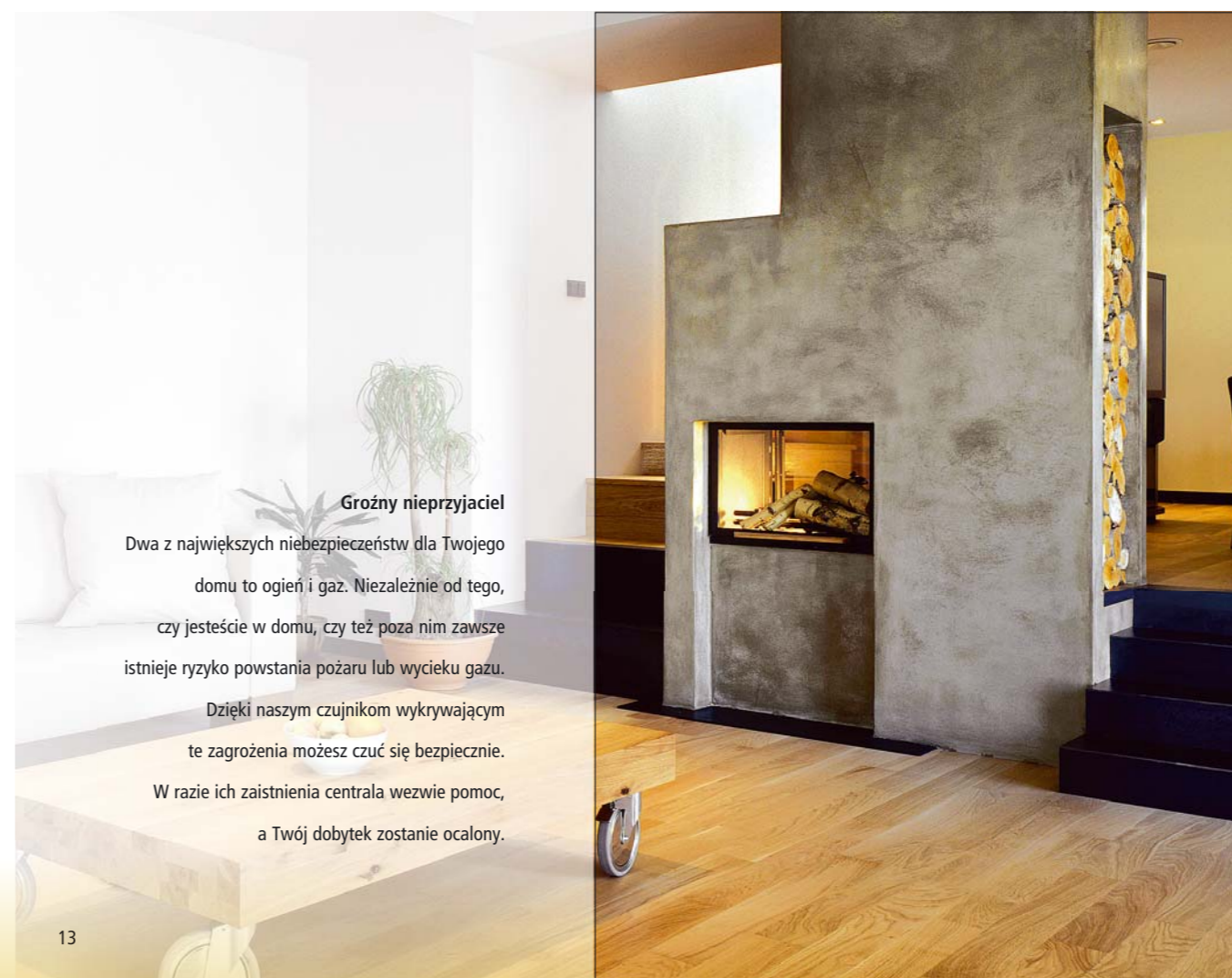
Częstotliwość	868 MHz
Detekcja gazu	włókno platynowe
Wyjście przekaźnikowe	suchy styk maks. 5 A/230 V AC
Czułość	opcjonalnie 10 lub 20 % LEL
Obszar detekcji	50 m <sup>3</sup>
Syrena wewnętrzna	94 dB/0.3 m
Zasilanie	230 V, 50 Hz, 2 W
Zasięg pracy	około 200 m (teren otwarty)
Wymiary	100 x 73 x 39 mm

Reaguje na dwa poziomy stężenia gazu w powietrzu (gazy ciężkie i lekkie). W momencie wykrycia zagrożenia do centrali przesyłana jest informacja o alarmie pożarowym oraz załączana jest wbudowana w nim syrena. Czujnik posiada również wyjście przekaźnikowe, do sterowania elektro zaworem umożliwiającym odcięcie gazu i zażegnanie niebezpieczeństwu. Zasilany jest z sieci (230 V AC). Może być stosowny z centralą alarmową, odbiornikami radiowymi oraz syreną wewnętrzną JA-80L.

## Czujnik gazu



**OASiS**  
Bezprzewodowe czujniki



### Groźny nieprzyjaciel

Dwa z największych niebezpieczeństw dla Twojego domu to ogień i gaz. Niezależnie od tego, czy jesteście w domu, czy też poza nim zawsze istnieje ryzyko powstania pożaru lub wycieku gazu.

Dzięki naszym czujnikom wykrywającym te zagrożenia możesz zuć się bezpiecznie. W razie ich zaistnienia centrala wezwie pomoc, a Twój dobytek zostanie ocalony.



# Bezprzewodowe sterowniki



## Pilot sterujący

Dzięki niemu możesz zdalnie obsługiwać centrale alarmowe oraz urządzenia sterujące automatyką domową. Pilot może występować w wersji 2 i 4 przyciskowej. W przypadku 4 przycisków można uzyskać na nim aż 6 oddzielnych funkcji. Wersja 4 przyciskowa posiada też funkcję blokowania klawiszy zapobiegającą przypadkowemu załączeniu. Nowym rozwiązaniem jest tutaj możliwość przystosowania pilota do pracy na 2 częstotliwościach, 433MHz oraz 868MHz. Może pracować z urządzeniami serii JA-80 Oasis oraz JA-63 Profi. Oprócz central alarmowych współpracuje również autonomicznie z radioliniami serii AC i UC (UC-216, UC-222, AC-82, AC-83, UC-82). W tym przypadku można w oparciu o niego i radiolinię zrobić np. system do zdalnego otwierania bram. Częstym i wskazanym rozwiązaniem jest połączenie funkcji alarmowej z zastosowaniem w automatyce. Wówczas 2 z przycisków mogą załączać i wyłączać np. alarm na parterze, a 3 i 4 będą służyć do otwierania bramy wjazdowej i garażowej.

### RC-86

Częstotliwość	868 MHz
Zasilanie	bateria alkaiczna typu L1016 (6 V)
Okres żywotności baterii	około 1 roku
Zasięg pracy	około 30 m (teren otwarty)

## Osobisty przycisk napad / pomoc

RC-87 Pozwala na zdalne włączenie alarmu napadowego lub sterowanie urządzeniami automatyki domowej. Przystosowany do noszenia na rękę lub w postaci breloku na szyi. Zasilany bateryjnie przycisk może być również wykorzystywany do wezwania pomocy medycznej. Funkcja ta jest szczególnie przydatna dla osób starszych. Wciśnięcie przycisku załącza informację dźwiękową na czas 5 sekund i jeżeli nie zostanie ona w tym czasie odwołana, urządzenie przesyła sygnał alarmowy do centrali. Istnieją jeszcze dwa inne tryby pracy, sygnalizacja natychmiastowa ze wskazaniem dźwiękowym i bez wskazania dźwiękowego.

### RC-87

Częstotliwość	868 Mhz
Zasilanie	bateria litowa CR 2032 (3.0 V)
Zasięg pracy	50 m (teren otwarty)
Okres żywotności baterii	około 3 lata (jedno wciśnięcie dziennie)

## Przycisk napadowy

RC-88 zgodnie z aktualnie obowiązującą normą posiada czujnik sabotażowy. Służy do załączania cichego alarmu napadowego. Wykorzystywany jest również do sterowania urządzeń. W zależności od potrzeb można ustawić go jako załącz/wyłącz lub też w taki sposób, że dowolne wciśnięcie spowoduje wysłanie sygnału alarmowego.

### RC-88

Częstotliwość	868 MHz
Zasilanie	1 bateria litowa typu (1/2AA 3,6 V)
Okres żywotności baterii	około 3-5 lat (w zależności od częstotliwości włączania)
Zasięg pracy	około 30 m (teren otwarty)
Wymiary	80 x 80 x 29 mm

## Przycisk dzwonka

Naciśnięcie jest sygnalizowane dźwiękowo przez syrenę wewnętrzną JA-80L. Rodzaj dźwięku można wybrać z spośród kilku melodii. Do jednej syreny możemy przypisać kilka różnych przycisków i każdemu z nich nadać inny dźwięk. Istnieje również sposobność, aby wykorzystać RC-89 jako przenośny, bądź statyczny przycisk napadowy lub element sterujący urządzeniami automatyki domowej.

### RC-89

Częstotliwość	868 MHz
Zasilanie	bateria alkaiczna typu L1016 (6 V)
Okres żywotności baterii	około 2 lat
Zasięg pracy	około 50 m (teren otwarty)
Zastosowanie	zewnętrzne
Obudowa	IP 41
Temperatura pracy	-25 do +50 °C
Wymiary	80 x 28 x 15 mm

## Pilot mechaniczny

RC-85 umożliwia zdalne sterowanie automatyką domową z wnętrza samochodu. Dzięki temu możemy np. otworzyć bramę garażową dwukrotnym mrugnięciem światła. Urządzenie to umożliwia również przesłanie informacji o alarmie w samochodzie do systemu zainstalowanego w domu. W zależności od podłączenia możemy wysłać z niego 3 różne sygnały radiowe.

### RC-85

Częstotliwość	868 MHz
Zasilanie	12 - 24 V DC ± 30 %
Pobór prądu	0/20 mA (tylko w trakcie włączenia)
Zasięg pracy	około 40 m (teren otwarty)
Wymiary	84 x 53 x 25 mm

# i odbiorniki radiowe OASIS

## UC-82

### Bezprzewodowy odbiornik radiowy

Częstotliwość	868 MHz
Zasilanie	12 - 24 V DC
Pobór prądu w czasie czuwania	około 20 mA
Obciążenie wyjść przekaźnikowych	maks. 2 A/24 V DC lub 2 A/120 V AC
Wyjście słabej baterii	maks. 100 mA/24 V
Wyjście sabotażu	maks. 100 mA/24 V
Kody	cyfrowe, dynamicznie zmienne
Zasięg komunikacji	z czujnikami serii JA-80 około 300 m, ze sterownikami serii RC-8X około 50 m
Wymiary	110 x 76 x 33 mm

Posiada 2 wyjścia przekaźnikowe wykorzystywane do zdalnego sterowania urządzeniami oraz wyjście out sygnalizujące poziom baterii w czujnikach bezprzewodowych. Może współpracować z sterownikami serii RC, bezprzewodowymi czujnikami oraz centralą alarmową. W przypadku sterowników daje możliwość zdalnego załączania i wyłączania różnych urządzeń. Przypisanie czujników do radiolinii powoduje sterowanie wyjściami przekaźnikowymi poprzez np. otwarcie drzwi. W zależności od zaprogramowania centrali alarmowej, możemy sterować tymi wyjściami również przez odpowiednie załączenie wyjść PG na centrali. UC-82 pracuje w kilku różnych trybach: 1s impuls, 2m impuls, włącz/wyłącz.



## AC-82

### Bezprzewodowy odbiornik

Częstotliwość	868 MHz
Zasilanie	230 V AC, 50 Hz
Wejście zasilania	około 1 W
Ładowanie wyjść przekaźnikowych	maks. 5 A/250 V AC
Bezpiecznik	maks. 5 A
Kody	cyfrowe dynamicznie zmienne
Zasięg komunikacji	z czujnikami serii JA-80 około 300 m, ze sterownikami serii RC-8X około 50 m
Wymiary	110 x 76 x 33 mm (antena 35 mm)

Odbiornik może współpracować z centralą serii JA-8X, bezprzewodowymi czujnikami, sterownikami RC-8X oraz termostatami TP-8X. Jest zasilany przez 230V AC i posiada dwa wyjścia przekaźnikowe. W zastosowaniu z centralą alarmową kopiuje stan wyjść programowalnych centrali (PG). Wyjście przekaźnika może pracować w kilku różnych trybach, zależnie od przypisanego urządzenia: 1 s impuls, 2 m

impuls, włącz/wyłącz. Odbiornik może również sygnalizować alarm napadowy, sabotaż i stan słabej baterii na przypisanym do niego urządzeniu.

AC-82 jest przeznaczony do sterowania urządzeniami automatyki domowej takiej jak: ogrzewanie, oświetlenie, wentylacja, i wiele innych.



## AN-80 / AN-81

### Anteny zewnętrzne

Częstotliwość	868 MHz
Opór	50 Ω
Długość przewodu	1.2 m

Anteny te są przeznaczone do bezprzewodowych urządzeń systemu OASIS komunikujących się na częstotliwości 868 MHz. Można je wykorzystać

do polepszenia komunikacji między urządzeniami lub wyniesienia sygnału urządzenia w pożądane miejsce. W zależności od potrzeb antena jest naklejana lub mocowana na magnes.



**Abysь czuł się spokojnie  
i komfortowo jak nigdy dotąd.**

Obsługa systemu alarmowego jest bardzo łatwa. Został on zaprojektowany tak, by korzystanie z niego było jak najbardziej intuicyjne i proste dla użytkownika. Klawiatury, karty dostępu i piloty ułatwiają sterowanie systemem.

Również Twoje dziecko szybko nauczy się korzystać z Waszego alarmu.



**OASIS**  
Bezprzewodowe  
sterowniki i odbiorniki radiowe



# Bezprzewodowe termostaty

# OASiS



## Programowalny Termostat LCD

### TP-82 / TP-82IR

Termostat TP-82 służy do regulacji temperatury w pomieszczeniu poprzez ustawienie manualnej właściwej wartości. Posiada ochronę antyzamarzania, w połączeniu z bezprzewodowym systemem Oasis, dostępne są takie funkcje jak: zdalne wyłączenie i włączanie ogrzewania (przez tel. komórkowy, pilota lub Internet), wyłączenie ogrzewania, gdy są otwarte okna, informowanie użytkownika o awarii ogrzewania i groźbie zamarznięcia instalacji, (gdy temperatura spadnie do +3 °C, wysyłany jest ostrzegawczy SMS z centrali alarmowej), informowanie o przypuszczalnym pożarze, (gdy temperatura przekroczy +60 °C). Komunikacja z centralą alarmową odbywa się bezprzewodowo za pośrednictwem protokołu OASiS, a zasilanie realizowane jest poprzez jedną baterię litową. Dzięki temu nie ma potrzeby prowadzenia przewodów pomiędzy termostatem, a systemem ogrzewania.

Częstotliwość	868 MHz
Zasilanie	1x bateria alkaiczna AA 1.5 V
Okres żywotności baterii	około 1 rok
Przedział regulacji temperatur	+6 do +40 °C
Dokładności regulacji temperatur	±0.1, ±0.2, ±0.5 °C
Zabezpieczenie przez zamarznięciem	ustawiane (fabrycznie dla spadku poniżej +6 °C)
Alarm dla temp. krytycznych	zamarzanie (ustawiane od -9 do +10 °C, pożar ustawiane od +50 do +70 °C)
Zasięg Komunikacji	około 100 m (teren otwarty)
Wymiary	65 x 88 x 20 mm

**Wersja TP-82IR** ma ponadto wbudowany czujnik IR dla sterowania załączania ogrzewania podłogowego. W tym przypadku nie musisz już stosować przewodowego czujnika regulującego ogrzewanie podłogowe. Oczywiście temperatura podłogi ma priorytet względem temperatury powietrza.



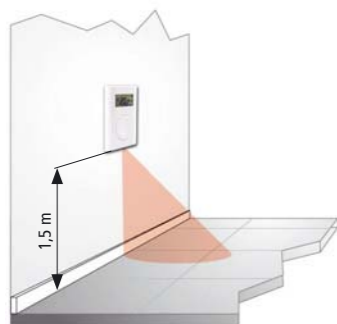
## Termostat LCD z funkcją kalendarza

### TP-83 / TP-83IR

Cztery różne tryby pracy dają możliwość bardzo ekonomicznego zarządzania energią. W trybie manualnym w prosty sposób poprzez użycie pokrętki ustawiamy właściwą temperaturę. Będzie ona utrzymywana przez cały czas. Drugi z trybów pozwala nam wybrać z spośród trzech różnych programów temperaturę obniżoną (nocną), temperaturę komfortową (dzienne) i temperaturę ustawioną dla przedziału czasowego. W trzecim trybie korzystamy z ustawień automatycznych, co oznacza, że termostat będzie sterował naszym ogrzewaniem zgodnie z ustawionymi przedziałami czasowymi. Jest jeszcze tryb czwarty, przeznaczony dla serwisu. To w nim dokonuje się zaawansowanych zmian w ustawieniach urządzenia, np. określenie, przy jakiej temperaturze zadziała funkcja przeciw zamarzaniu, kiedy mają być wysłane alarmy o temperaturach krytycznych, określa się przedział regulacji, itp. Możemy również załączyć funkcję PARTY, wciskając szybko pokrętkę. Wówczas termostat ustawi temperaturę komfortową podniesioną o dwa stopnie. Jeżeli korzystamy z ręcznego ustawiania temperatury, bardzo wygodną funkcją jest samo uczenie termostatu. Polega to na tym, że gdy wracamy do domu np. o godzinie 18 i załączymy piec, to termostat pamięta, że następnego dnia musi załączyć piec wcześniej o czas nagrzewania się pomieszczenia.

Częstotliwość	868 MHz
Zasilanie	1x bateria alkaiczna AA 1.5 V
Okres żywotności baterii	około 1 rok
Przedział regulacji temperatur	+6 do +40 °C
Dokładności regulacji temperatur	±0.1, ±0.2, ±0.5 °C
Zabezpieczenie przez zamarznięciem	w przypadku spadku temperatury poniżej +6 °C
Alarm dla temp. krytycznych	zamarzanie (ustawiane od -9 do +10 °C, pożar ustawiane od +50 do +70 °C)
Zasięg Komunikacji	około 100 m (teren otwarty)
Wymiary	65 x 88 x 20 mm

**Wersja TP-83IR** ma ponadto wbudowany czujnik IR dla sterowania załączania ogrzewania podłogowego. W tym przypadku nie musisz już stosować przewodowego czujnika regulującego ogrzewanie podłogowe. Oczywiście temperatura podłogi ma priorytet względem temperatury powietrza.



## AC-83

Częstotliwość	868 MHz
Zasilanie	230 V AC, 50 Hz
Wejście zasilania	około 1 W
Obciążenie wyjść przekaźnikowych	maks. 5 A/250 V AC
Bezpiecznik	maks. 5 A
Kody	cyfrowe dynamicznie zmienne
Zasięg komunikacji	z czujnikami serii JA-80 około 300 m, ze sterownikami serii RC-8X około 50 m
Wymiary	110 x 76 x 33 mm (antena 35 mm)

AC-83 jest dwukanałowym odbiornikiem systemu OASiS. Zasilany bezpośrednio z sieci 230 V. W zastosowaniu z bezprzewodowymi termostatami serii TP-8X może obsługiwać dwa różne obiegi grzewcze (np. oddzielne sterowanie ogrzewaniem parteru i piętra). Dodatkowo możemy połączyć go również z centralą alarmową i innymi urządzeniami wchodzącymi w skład systemu (czujniki, piloty). Dzięki temu w zależności od potrzeb możemy załączać i wyłączać ogrzewanie poprzez termostat, czujniki, piloty, centralę alarmową, SMS, Internet lub po prostu dzwoniąc z dowolnego telefonu poprzez funkcję CLIP. Bez względu, który sterownik ma w danej chwili priorytet, zawsze aktywna jest funkcja przeciwdziałająca zamarzaniu i w momencie spadku temperatury poniżej bezpiecznej wartości, piec automatycznie zostanie załączony. Awaria ogrzewania związana z dalszym spadkiem temperatury spowoduje alarm.



## AC-8014

Częstotliwość	868 MHz
Zasilanie	230 V AC, 50 Hz, klasa II
Pobór prądu	0.05 A w czasie czuwania, 0.2 A maks.
Mak. prąd ładowania	1.7 A
Bezpiecznik	F 3, 15 A
Obciążenie przekaźnika	10 A/230 V AC
Zasilanie na wyjściach 1-7 (1-14) i COM	24 V DC
Obciążenie wyjść	0.4 A na jedno wyjście i 1.7 A dla wszystkich
Zasięg komunikacji	z czujnikami serii JA-80 około 300 m, ze sterownikami serii RC-8X około 50 m
Wymiary	258 x 214 x 77 mm

AC-8014 jest 14-kanałowym odbiornikiem sygnałów radiowych pochodzących z bezprzewodowych termostatów TP, czujników serii JA-80 oraz pilotów RC-8X. Posiada on 14 wyjść, które mogą sterować różnymi urządzeniami automatyki domowej. Diody LED na przedniej obudowie odbiorników wskazują status poszczególnych wyjść. Dodatkowo zastosowano tu przekaźnik do sterowania pompą grzewczą. Jest on załączany w momencie aktywacji dowolnego z wyjść. W połączeniu z termostatami TP-8X można stworzyć wielostrefowy system grzewczy. Dzięki takiemu rozwiązaniu możemy określić indywidualną temperaturę dla pojedynczych pomieszczeń. Odbiornik może również współpracować z centralą alarmową i sterownikami (klawiatury, piloty). Pozwala to na zdalne włączanie/wyłączanie ogrzewania. Dzięki niemu można podłączyć czujniki Jablotron do dowolnej centrali.

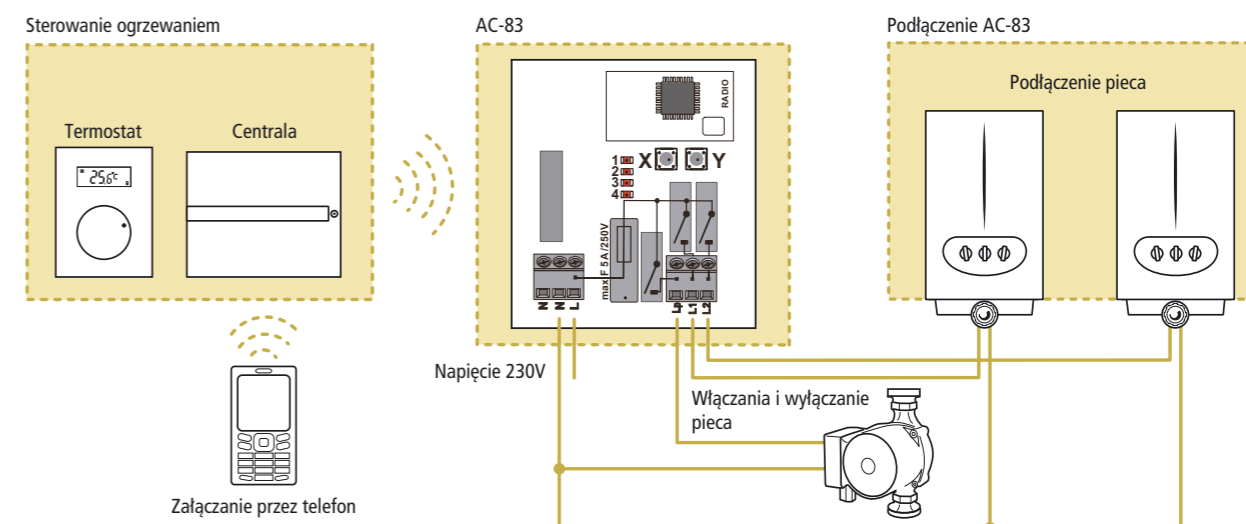


## Odbiornik wielokanałowy

OASiS  
Bezprzewodowe termostaty

## AC-83

## Schemat sterowania systemem ogrzewania





# Bezprzewodowy alarm dla



## Centrala alarmowa

JA-63 PROFI to w pełni programowalna centrala o strukturze modułowej, która może pracować zarówno jako system przewodowy jak i bezprzewodowy. Centrala PROFI umieszczona jest w plastikowej obudowie nowego typu. Obudowa ta nie posiada żadnych wskaźników ani klawiatury. Centrala JA-63KR posiada 4 linie przewodowe, 16 podwójnych adresów bezprzewodowych (do jednego adresu można przypisać 2 czujniki). Centrala ta występuje również w wersji tylko przewodowej, posiada wówczas 4 linie przewodowe. Obie wersje centrali są kompatybilne z komunikatorami JA-60GSM, JA-65X i JA-60Web LAN.

Centrala posiada wbudowany zasilacz oraz miejsce na akumulator 1.3 Ah lub 2.2 Ah (12 V). Bezprzewodowa technologia umożliwia szybką i łatwą instalację bez ingerencji w budynek. Dużą zaletą takiego rozwiązania jest elastyczność i łatwość dostosowania systemu, w tym również zmiany położenia czujników w przypadku odmiennej aranżacji wnętrza budynku w przyszłości. Obie wersje centrali mogą być programowane przy wykorzystaniu klawiatury systemowej, oprogramowania ComLink lub zdalnie poprzez komunikator JA-65X, JA-60GSM, JA-60WEB oraz poprzez specjalnie dedykowany serwer internetowy dostępny na stronie [www.gsmlink.cz](http://www.gsmlink.cz). Wysoki poziom bezpieczeństwa systemu zapewniają zastosowane tu kody cyfrowe dynamicznie zmienne. Centrala alarmowa okresowo sprawdza komunikację pomiędzy urządzeniami i monitoruje próby zakłócenia sygnału radiowego. System może być podzielony na dwie niezależne strefy z dodatkową częścią wspólną. Centralą można sterować poprzez bezprzewodową lub przewodową klawiaturę, piloty lub zdalnie poprzez telefon (głosowo/SMS/GPRS) i Internet. Wszystkie zdarzenia są zapisywane w pamięci centrali.

Centrala jest również sprzedawana w wersji z komunikatorem telefonicznym (JA-63KRX), komunikatorem GSM/GPRS (JA-63KRG) oraz w zestawach JK-05, które zawierają: klawiaturę bezprzewodową JA-60F, czujnik ruchu PIR (JA-60P), czujnik magnetyczny (JA-60N), syrenę bezprzewodową (UC-260), pilot (RC-44), przycisk dzwonka do drzwi (RC-28) i telefon (SMS-8010).

## JA-63KR PROFI

Liczba linii przewodowych	4
Liczba adresów bezprzewodowych	16 (32)
Częstotliwość	433 MHz
Blokowanie adresów bezprzewodowych	czasowe lub stale
Podział systemu	2 niezależne strefy z częścią wspólną
Liczba podsystemów	maks. 16
Liczba sterowników	8 (klawiatur i pilotów)
Kody dostępu	14 kodów użytkownika, 1 kod master, 1 kod serwisowy
Zasilanie	230 V, 50 Hz
Akumulator	12 V, 1.3 Ah lub 2.6 Ah
Wyjście zasilania	12 V, 50/100 mA stale, chwilowe 1 A
Wyjście syreny zewnętrznej	12 V, 1 A
Wyjście przekaźnikowe	maks. 60 V/1 A
Protokoły komunikacji	Ademco, Telexmax, Franklin, Radionics, SurGuard, DTMF2300, Contact ID
Zgodność z normami	CSN EN 50131-1 – klasa 2
Wymiary	258 x 214 x 77 mm (antena 160 mm)

# Twojego domu serii JA-60

## JA-60GSM

Częstotliwość GSM	900/1800 MHz
Liczba numerów powiadomienia	8
Wyjście AUX	suchy styk, maks. 60 V/100 mA
Symulowana linia telefoniczna	DTMF
Liczba numerów do stacji monitorowania	4 (telefon lub IP)
Protokoły transmisji	CID, Jablotron SMS/GPRS

Komunikator JA-60GSM jest nie tylko elementem systemu alarmowego, ale posiada również wiele innych funkcji. Urządzenie jest kompatybilne z centralami serii JA-6X. Przy zastosowaniu komunikatora JA-60GSM informacja o zdarzeniach zaistniałych w systemie może być wysłana pod osiem różnych numerów telefonów, zarówno stacjonarnych jak i komórkowych. Wiadomości SMS zawierają dokładne dane zdarzenia, a ich treść może być określona przez użytkownika. W sumie centrala może wysłać 120 różnych wiadomości SMS, raportujących o stanie centrali lub zaistniałym właśnie zdarzeniu. Treść wiadomości może wyglądać następująco: „system alarmowy informuje, alarm włamaniowy z czujnika w biurze, 14.02.2015, 17:17”. Dodatkowo na każdy z tych telefonów mogą zostać wysłane różne informacje głosowe sygnalizujące dźwiękiem o zaistniałym zagrożeniu. Ale to tylko część możliwości, dużym atutem jest tutaj wykorzystanie tego urządzenia do zdalnego sterowania. W prosty sposób wysyłając komendę SMS, dzwoniąc do naszego komunikatora lub łącząc się z nim przez Internet możemy sterować i programować naszą centralę oraz inne urządzenia domowe połączone z nią. Przykładowo wysłanie wiadomości SMS o treści światło, załączy oświetlenie ogrodu, natomiast wprowadzenie z klawiatury telefonu komendy \*8 załączy ogrzewanie.

Moduł JA-60GSM umożliwia także komunikację z dwoma niezależnymi stacjami monitorowania.



## Komunikator GSM/GPRS

Komunikator JA-60GSM jest nie tylko elementem systemu alarmowego, ale posiada również wiele innych funkcji. Urządzenie jest kompatybilne z centralami serii JA-6X. Przy zastosowaniu komunikatora JA-60GSM informacja o zdarzeniach zaistniałych w systemie może być wysłana pod osiem różnych numerów telefonów, zarówno stacjonarnych jak i komórkowych. Wiadomości SMS zawierają dokładne dane zdarzenia, a ich treść może być określona przez użytkownika. W sumie centrala może wysłać 120 różnych wiadomości SMS, raportujących o stanie centrali lub zaistniałym właśnie zdarzeniu. Treść wiadomości może wyglądać następująco: „system alarmowy informuje, alarm włamaniowy z czujnika w biurze, 14.02.2015, 17:17”. Dodatkowo na każdy z tych telefonów mogą zostać wysłane różne informacje głosowe sygnalizujące dźwiękiem o zaistniałym zagrożeniu. Ale to tylko część możliwości, dużym atutem jest tutaj wykorzystanie tego urządzenia do zdalnego sterowania. W prosty sposób wysyłając komendę SMS, dzwoniąc do naszego komunikatora lub łącząc się z nim przez Internet możemy sterować i programować naszą centralę oraz inne urządzenia domowe połączone z nią. Przykładowo wysłanie wiadomości SMS o treści światło, załączy oświetlenie ogrodu, natomiast wprowadzenie z klawiatury telefonu komendy \*8 załączy ogrzewanie.

## JA-65X

Wiadomości głosowe	2x 10 s lub 1x 20 s
Liczba numerów tel.	4
Liczba wiadomości SMS	5
Protokoły komunikacji z SM	Ademco, Telexmax, Franklin, Radionics, Surguard, DTMF2300, Contact ID

JA-65X to dialer cyfrowo-głosowy zaprojektowany do central serii JA-6X. Umożliwia on transfer danych do jednej lub dwóch stacji monitorowania, przesyłanie 2 wiadomości głosowych na 4 zaprogramowane numery telefoniczne, programowanie i zdalne sterowanie poprzez modem JA-60U i oprogramowanie ComLink, wysyłanie 5 wiadomości SMS poprzez serwer SMS, zdalny dostęp przez klawiaturę JA-60E i modem JA-60U. Dialer JA-65X może komunikować się ze stacją monitorowania przy wykorzystaniu wielu dostępnych formatów. Aby zastosować ten komunikator w obiekcie musi być podłączona linia telefoniczna.

## Komunikator głosowy

JA-65X to dialer cyfrowo-głosowy zaprojektowany do central serii JA-6X. Umożliwia on transfer danych do jednej lub dwóch stacji monitorowania, przesyłanie 2 wiadomości głosowych na 4 zaprogramowane numery telefoniczne, programowanie i zdalne sterowanie poprzez modem JA-60U i oprogramowanie ComLink, wysyłanie 5 wiadomości SMS poprzez serwer SMS, zdalny dostęp przez klawiaturę JA-60E i modem JA-60U. Dialer JA-65X może komunikować się ze stacją monitorowania przy wykorzystaniu wielu dostępnych formatów. Aby zastosować ten komunikator w obiekcie musi być podłączona linia telefoniczna.



### Czy nie zapomniałeś o czymś?

Czy nie odkładasz zabezpieczenia Twojego domu, aż będzie za późno? A może urządziłeś swój dom i nie chcesz już ingerować w obiekt? Nie martw się. Nasze systemy bezprzewodowe są przeznaczone dla ludzi takich jak Ty. Nie musisz się obawiać remontów czy bałaganu. Nasi instalatorzy o to zadbają, a system Jablotron zapewni Ci spokój i bezpieczeństwo.



# Klawiatury Systemowe



## Bezprzewodowa klawiatura LED

JA-60F

Klawiatura JA-60F przeznaczona jest do bezprzewodowych systemów serii JA-6X. Dwukierunkowa komunikacja z centralą alarmową umożliwia pełną kontrolę przy sterowaniu i programowaniu centrali. Status systemu jest wskazywany poprzez wyświetlacz, diody oraz dźwięk. Obsługa urządzenia jest bardzo intuicyjna, oprócz klawiszy numerycznych zastosowano tutaj przyciski szybkiego załączania. Dzięki temu do minimum zredukowano ilość wykonywanych na klawiaturze operacji w trybie codziennej pracy. Do centrali serii JA-6X można załogować maksymalnie 8 sterowników (klawiatr bezprzewodowych i pilotów). Urządzenie posiada wyłącznik sabotażowy oraz opcję sprawdzania ilości prób wprowadzenia prawidłowego kodu dostępu (5 nieudanych prób wzbudza alarm sabotażowy). Dla pełnego nadzoru JA-60F dokonuje regularnych auto testów i informuje o ich wynikach centralę. Podczas instalacji jest bardzo wygodnym narzędziem umożliwiającym testowanie systemu. Dla wzmocnienia sygnału radiowego można użyć anteny zewnętrznej AN-01.

Zasilanie	4x bateria 1.5 V AAA
Zasilacz	DE01-12
Okres żywotności baterii	około 1 rok
Zasięg pracy	maks. 50 m (teren otwarty)
Wzmocnienie sygnału radiowego	antena zewnętrzna AN-01A
Zgodność z	CSN EN 50131-1 – klasa 2
Wymiary	140 x 80 x 26 mm + antena 80 mm



## Przewodowa klawiatura LED

JA-60E

JA-60E to przewodowa klawiatura do systemów serii JA-6X. Funkcjonalnie jest odpowiednikiem klawiatury bezprzewodowej JA-60F. Do centrali podłączona jest cztero-żyłowym przewodem. W systemie możemy zastosować do 5 takich klawiatur, podłączenie kolejnych może odbywać się równolegle (jedna od drugiej). Dodatkowo posiada wejście RJ, pod które można podłączyć komputer PC. Wówczas, aby programować lub sterować systemem z komputera nie ma konieczności łączenia go bezpośrednio z centralą. Użyta wraz z modemem JA-60U daje możliwość zdalnego sterowania poprzez linię telefoniczną.

Pobór prądu	około 40 mA
Podłączenie do centrali	przewód typu CT-04 maks. 10 m lub skrętka maks. 100m
Zgodność z	CSN EN 50131-1 – klasa 2
Wymiary	140 x 80 x 26 mm

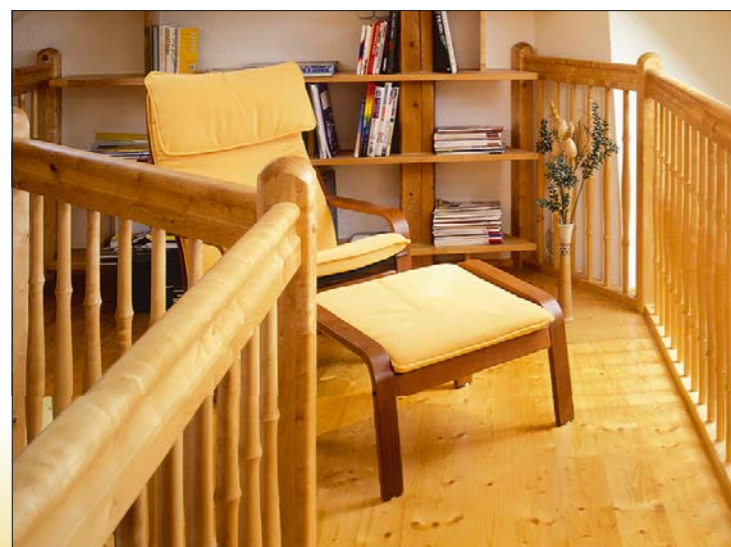


## Bezprzewodowa klawiatura LED

JA-63F

Wykorzystuje się ją do sterowania systemem alarmowym. Posiada klawisze funkcyjne ułatwiające przy korzystaniu z jej funkcji. Na wyświetlaczu LED pokazują się informacje systemowe, dodatkowo określone zdarzenia podświetlają na niej odpowiadające im symbole. Posiada sabotaż oderwania od ściany oraz wejście dla podłączenia czujnika przewodowego. Wbudowany sygnalizator może informować o czasie na wejście i wyjście oraz zaistniałym alarmie. Wersją przewodową tej klawiatury jest JA-63E.

Zasilanie	4x bateria 1.5 V AAA
Zasilacz	DE01-12
Okres żywotności baterii	około 1 rok
Zasięg pracy	maks. 80 m (teren otwarty)
Wejście dla czujnika	Tak
Wzmocnienie sygnału radiowego	antena zewnętrzna AN-01A
Zgodność z	CSN EN 50131-1 – klasa 2
Wymiary	125 x 145 x 30 mm



### Wszystko na Twojej dłoni?

Nawet, kiedy jesteś z dala od domu lub firmy, bezpieczeństwo jest pod Twoją kontrolą. Możesz w łatwy sposób zdalnie sterować systemem alarmowym. Sprawdzić, czy jest ktoś w domu i załączyć lub wyłączyć alarm.

# i sterowniki JA-60

RC-22

## Bezprzewodowy przycisk napadowy

Zasilanie	6 V bateria (L1016)
Okres żywotności baterii	około 1 rok
Zasięg pracy	100 m (teren otwarty)
Wymiary	80 x 80 x 15 mm

RC-22 przeznaczony jest do załączania alarmu cichej paniki (alarm napadowy). Współpracuje z centralami alarmowymi serii JA-6X. Dodatkowo może być wykorzystany jako przycisk sterowania różnymi elementami automatyki domowej. W tym wypadku jego praca związana jest również z odbiornikami radiowymi UC-222 oraz UC-216. W prosty sposób można wykorzystać go do otwierania bram, zapalania światła, czy też załączania pieca. Tryb pracy jest przełączany i zależnie od potrzeb można dokonać właściwego wyboru.



RC-28

## Bezprzewodowy przycisk dzwonka

Zasilanie	6 V bateria (L1016)
Okres żywotności baterii	około 1 rok
Zasięg pracy	50 m (teren otwarty)
Wymiary	80 x 28 x 15 mm

RC-28 jest bezprzewodowym jednokanałowym przyciskiem. Wraz z odbiornikami UC-260 i UC-261 może działać jako dzwonek do drzwi. Do jednej syreny wewnętrznej może być zaogowanych 8 takich przycisków. Dla każdego z nich można wybrać odrębną melodię. Jest również kompatybilny z odbiornikami UC-216, UC-222 i UC-280.



RC-60

## Bezprzewodowy sterownik

Zasilanie	2x bateria 1,5 V AAA
Okres żywotności baterii	około 1 rok
Kody	dynamiczne zmienne
Zasięg pracy	maks. 100 m (teren otwarty)
Zgodność z	EN 50131-1 klasa 2
Wymiary	110 x 30 x 27mm + antena 40 mm

RC-60 jest mechanicznym odpowiednikiem pilota sterującego. W momencie zwarcia jednego z jego wejść do masy, urządzenie przesyła drogą radiową sygnał do centrali lub odbiornika. W ten sposób łącząc go z dowolną przewodową klawiaturą zewnętrzną lub czytnikiem kart wyposażonym w wejście sterujące możemy załączać i wyłączać system alarmowy. Dodatkowo może wysłać informację o alarmie napadowym, a wewnętrzny styk sabotażowy zabezpiecza go przed próbami otwarcia lub oderwania. Posiada dwa tryby pracy. W pierwszym jedno wejście stosowane jest do załączania, drugie do wyłączania. W drugim aktywacja pierwszego wejścia powoduje na przemienne załączenie i wyłączenie. Aktywacja drugiego wejścia wysyła alarm napadowy.



RC-86

## Pilot sterujący

Częstotliwość	868 MHz
Zasilanie	bateria alkaiczna typu L1016 (6 V)
Okres żywotności baterii	około 1 roku
Zasięg pracy	około 30 m (teren otwarty)

Dzięki niemu możesz zdalnie obsługiwać centrale alarmowe oraz urządzenia sterujące automatyką domową. Pilot może występować w wersji 2 i 4 przyciskowej. W przypadku 4 przycisków można uzyskać na nim aż 6 oddzielnych funkcji. Wersja 4 przyciskowa posiada też funkcję blokowania klawiszy zapobiegając przypadkowemu załączeniu. Nowym rozwiązaniem jest tutaj możliwość przystosowania pilota do pracy na 2 częstotliwościach, 433 Mhz oraz 868 Mhz. Może pracować z urządzeniami serii JA-80 Oasis oraz JA-63 Profi. Oprócz central alarmowych współpracuje również autonomicznie z radioliniami serii AC i UC (UC-216, UC-222, AC-82, AC-83, UC-82). W tym przypadku można w oparciu o niego i radiolinię zrobić np. system do zdalnego otwierania bram. Częstym i bardzo wskazanym rozwiązaniem jest połączenie funkcji alarmowej z zastosowaniem w automatyce. Wówczas 2 z przycisków mogą załączać i wyłączać np. alarm na parterze, a 3 i 4 będą służyć do otwierania bramy wjazdowej i garażowej. Dzięki temu Użytkownik ma tylko jednego pilota i znacznie prościej jest mu obsługiwać urządzenia domowe.



Klawiatury Systemowe i sterowniki JA-60

RC-11

## Pilot sterujący

Częstotliwość	433 MHz
Zasilanie	bateria alkaiczna typu L1016 (6 V)
Okres żywotności baterii	około 1 roku
Zasięg pracy	około 30 m (teren otwarty)

RC-11 jest zdalnym pilotem, którego możesz wykorzystać zarówno w systemie alarmowym, jak i do sterowania urządzeń automatyki domowej. W przypadku współpracy z centralą alarmową może on załączyć i wyłączyć całość systemu lub przypisaną mu strefę. W przypadku wciśnięcia obydwu przycisków naraz i przytrzymaniu ich przez 3 sekundy zostanie wysłany alarm napadowy. Pilot może również być przypisany radiowo do różnego rodzaju odbiorników sterujących. W taki przypadku w zależności od potrzeby wciśnięcie przycisku może dla przykładu otwierać bramę lub załączać i wyłączać oświetlenie.





# Bezprzewodowe czujniki



## Bezprzewodowy czujnik ruchu PIR

JA-60P

JA-60P jest bezprzewodowym pasywnym czujnikiem podczerwieni wykrywającym ruch intruza w chronionej przestrzeni. Szeroki kąt widzenia 120° oraz zasięg 12 m umożliwia doskonale zabezpieczenie dużego obszaru. W razie potrzeby można zastosować wymienne optyki (kurtyna pozioma, pionowa i korytarzowa), które dostosują wielkość chronionej powierzchni do indywidualnych potrzeb. Cyfrowa obróbka sygnału zapewnia wysoką stabilność i odporność na fałszywe alarmy. JA-60P stosuje wyszukane protokoły transmisji radiowej w celu zapewnienia najwyższego poziomu zabezpieczenia transmitowanych danych. Czujnik automatycznie przeprowadza regularny auto test. Wbudowane wyłączniki sabotażowe wzbudzą alarm przy każdej próbie otwarcia lub oderwania urządzenia.

Chroniona powierzchnia	12 m, 120°
Optyki zamienne	kurtyna pozioma, pionowa i korytarzowa
Sygnalizacja diodą LED	testowanie i słaba bateria
Zasilanie	2x bateria 1.5 V AAA
Okres żywotności baterii	około 1 rok
Zasięg pracy	maks. 100 m (teren otwarty)
Zgodność z	CSN EN 50131-1 – klasa 2
Wymiary	70 x 90 x 65 mm



## Czujnik otwarcia drzwi / okien

JA-60N

JA-60N to bezprzewodowy czujnik otwarcia zabezpieczający okna i drzwi. Posiada dwa kontakty boczne, w zależności od potrzeby możemy przyłożyć magnes z prawej lub lewej strony. Wyposażony jest również w wejście umożliwiające podłączenie dowolnego czujnika przewodowego. Kontrola stanu otwarcia i zamknięcia daje pełną informację o chronionej strefie. Czujnik regularnie przeprowadza automatyczny test, może współpracować z centralą alarmową, odbiornikami radiowymi oraz syreną wewnętrzną UC-260/261.

Sensor wewnętrzny	2 kontakty magnetyczne
Wejścia czujników zewnętrznych	alarm i sabotaż
Sygnalizacja diodą LED	testowanie i słaba bateria
Zasilanie	2x bateria 1.5 V AAA
Okres żywotności baterii	około 1 rok
Zasięg pracy	maks. 100 m (teren otwarty)
Zgodność z	CSN EN 50131-1 – klasa 2
Wymiary	110 x 30 x 27 mm + antena 40 mm



## Bezprzewodowy czujnik zbitcia szkła

JA-60B

JA-60B jest nowoczesnym czujnikiem rozbicia szyby dającym proste i niezawodne zabezpieczenie przed włamaniem. Zapewnia dużą stabilność i odporność na fałszywe alarmy. Jeden czujnik chroni całe pomieszczenie bez względu na ilość okien. Podwójna technologia detekcji (analiza wysokiej i niskiej częstotliwości dźwięku) w połączeniu z cyfrową obróbką sygnału to gwarancja niezawodnego działania w przypadku wykrycia zbitcia szyby. Specjalny tryb testowy pozwala na łatwe ustawienie czujnika. Przez cały czas działania urządzenie raportuje do centrali specjalny sygnał auto testu. Najwyższy stopień zabezpieczenia transmisji radiowej dają dynamicznie zmienne, cyfrowe kody. Czujnik posiada wyłącznik sabotażowy.

Obszar detekcji	maks. 9 m
Sygnalizacja dioda LED	testowanie i słaba bateria
Zasilanie	2x bateria 1.5 V AAA
Okres żywotności baterii	około 1 rok
Zasięg pracy	maks. 100 m (teren otwarty)
Zgodność z	CSN EN 50131-1 – klasa 2
Wymiary	55 x 75 x 22 mm + antena 40 mm



# systemu JA-60

## Czujnik dymu



JA-63S

Metoda detekcji	optyka plus czujnik temperatury
Wbudowana syrena	80 dB/m
Chroniony obszar	50 m <sup>3</sup>
Sygnalizacja diodą LED	testowanie i słaba bateria
Zasilanie	1x bateria litowa (AA 3,6 V)
Okres żywotności baterii	około 3 lat
Zasięg pracy	maks. 100 m (teren otwarty)
Wymiary	120 x 65 mm

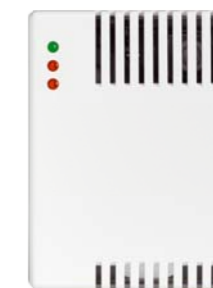
JA-63S jest bezprzewodowym optycznym czujnikiem dymu z pomiarem temperatury. Posiada wbudowaną syrenę wewnętrzną. Gotowość czujnika może być sprawdzona poprzez przyciśnięcie klawisza testu. Jeżeli stężenie dymu przekroczy ustalony poziom lub temperatura przekroczy wartość krytyczną czujnik prześle raport do centrali, która załączy alarm. Dodatkowo zdarzenie będzie sygnalizowane dźwiękowo przez wbudowaną w czujnik syrenę. Urządzenie regularnie przeprowadza auto test sprawdzając swoje działanie, poziom baterii oraz komunikację z centralą alarmową. Może sygnalizować o zagrożeniu w trybie 24 godzinnym lub tylko wtedy, gdy centrala alarmowa jest załączona. Drugi przypadek stosuje się w miejscach gdzie może nastąpić zadymienie niezwiązane ze zjawiskiem pożaru (instalacja w pomieszczeniach dla palących).

JA-60G

## Bezprzewodowy czujnik gazu

Przełącznik	maks. 230 V/5 A
Czułość	opcjonalnie, 10 lub 20 % LEL (bezpiecznie stężenie wybuchowe)
Chroniony obszar	50 m <sup>2</sup>
Wbudowana syrenka	94 dB/0.3 m
Zasilanie	230 V, 50 Hz, około 2 W
Zasięg pracy	50 m (teren otwarty)
Wymiary	100 x 73 x 39 mm

Reaguje na dwa poziomy stężenia gazu w powietrzu. W momencie wykrycia zagrożenia do centrali przesyłana jest informacja o alarmie pożarowym oraz załączana jest wbudowana w nim syrenka. Czujnik posiada również wyjście przełącznikowe, do sterowania elektro zaworem umożliwiającym odcięcie gazu i zażegnanie niebezpieczeństwu. Zasilany jest z sieci (230 V AC). Może być stosowany z centralą alarmową, odbiornikami radiowymi oraz syreną wewnętrzną UC-260/261.



JA-60IR

## Bezprzewodowa bariera podczerwieni

Chroniony obszar	maks. 5 m
Liczba promieni (wiązek)	4
Reakcja	programowalna
Zasilanie	bateria litowa 3 V
Okres żywotności baterii	około 3 lata

Optyczna bariera podczerwieni może być stosowana zarówno wewnątrz jak i na zewnątrz obiektu. Doskonale nadaje się do wykrycia przejścia przez dany obszar oraz zabezpieczenia okien, drzwi lub balkonów. Zbudowana jest z nadajnika, który wysyła promienie podczerwieni do elementu odbiorczego. Przecięcie określonej ilości wiązek powoduje załączenie alarmu. Układ nadawczo odbiorczy można oddzielić od fotokomórek i zainstalować go w innym miejscu. Sygnał przesyłany jest do centrali drogą radiową przez zamontowany w urządzeniu nadajnik. Bariera posiada styk sabotażowy, chroniący ją przed niepożądanym dostępem.



JA-60V

## Bezprzewodowy zewnętrzny czujnik ruchu

Zasilanie	2x bateria 1.5 V AAA
Okres żywotności baterii	około 1 rok
Zasięg pracy	maks. 100 m (teren otwarty)
Obszar chroniony	90° / maks. 12 m
Wysokość montażu	0.8 do 1.2 m
Obudowa	IP 54
Wymiary	198 x 80 x 108 mm

W tym przypadku układ podwójnej optyki opartej na technologii firmy Optex został połączony z transmisją radiową firmy Jablotron. Doskonale nadaje się do ochrony miejsc takich jak: balkony, wejścia, przejścia, itp. Zasilanie baterijne umożliwia dowolne wybranie miejsca na instalację czujnika, natomiast specjalny system zarządzania energią umożliwia długotrwałe użytkowanie. Czujnik posiada wiele ustawień, dzięki którym można dostosować go do określonych warunków ochrony (zasięg, czułość, liczba naruszeń, itp.).



Bezprzewodowe czujniki systemu JA-60



# Sygnalizatory bezprzewodowe



## Syrena zewnętrzna

JA-63A

JA-63A jest urządzeniem zewnętrznym komunikującym się w sposób radiowy z centralami serii JA-6X. W przypadku włamania reaguje w sposób akustyczny i świetlny. Ponadto posiada funkcję sygnalizacji uzbrojenia / rozbrojenia systemu. Syrena, poprzez pełny nadzór, regularnie przeprowadza test automatyczny i raportuje o swoim stanie centralę. Wbudowane czujniki sabotażowe wzbudzą alarm przy każdej próbie sabotażu urządzenia. W celu wzmocnienia sygnału radiowego można zastosować antenę zewnętrzną AN-01A.

Zasilanie	230 V, 50 Hz (poprzez zasilacz)
Akumulator	6 V, 1.3 Ah (w komplecie)
Syrena	piezoelektryczna, 118 dB
Sygnalizacja akustyczna	wg ustawień centrali
Czas sygnalizacji optycznej	60 minut
Zasięg pracy	maks. 100 m (teren otwarty)
Wzmocnienie zasięgu	antena zewnętrzna AN-01A
Zgodność z	CSN EN 50131-1 – klasa 2
Wymiary	230 x 158 x 75 mm

## Syrena wewnętrzna

UC-260 / UC-261

UC-260 jest bezprzewodową syreną wewnętrzną. W zależności od potrzeby można ją wykorzystać do następujących zadań: informowanie o alarmie wewnątrz budynku, informowanie o czynnościach wykonywanych przez centralę alarmową, utworzenie minii alarmu, praca w charakterze dzwonka drzwiowego.

Zasilanie	230 V, 50 Hz, 1.5 W
Syrena	piezoelektryczna, 115 dB
Dźwięki	8 różnych melodii
Kompatybilność	z centralami serii JA-6X, sterownikami RC-XX, czujnikami JA-6X
Zasięg pracy	maks. 100 m (teren otwarty)
Wymiary	90 x 65 x 45 mm + antena 40 mm

Funkcje te mogą być łączone, dla przykładu syrena będzie informować dźwiękowo o alarmie (wysokie natężenie dźwięku, syrena alarmowa) oraz pracować jak klasyczny dzwonek (po wciśnięciu przypisanego do niej pilota załączy jedną z 8 melodii). Dodatkowo wersja UC-261 posiada funkcję sabotażową, dzięki której każde odcięcie zasilania w chwili, kiedy centrala alarmowa jest załączona może wywołać alarm. Syrena współpracuje z całą gamą czujników i sterowników serii 6X oraz centralami Profi i Maestro.

## Mikrofon

SP-02

Zestaw głośnomówiący SP-02 umożliwia operatorowi centrum monitorowania lub użytkownikowi podsłuch obiektu, w którym zainstalowano system alarmowy. Urządzenie podłącza się do linii telefonicznej DTMF i po zadzwonieniu na numer telefonu tej linii można podsłuchać dane pomieszczenie. Od osoby dzwoniącej zależy tryb pracy urządzenia i może ona tylko mówić/słuchać (transmisja w jednym kierunku) lub prowadzić rozmowę dwukierunkowo.

Zasilanie	2x bateria alkaiczna AA 1.5 V
Liczba numerów tel.	8



**Kluczową rzeczą zapewniającą Twoje bezpieczeństwo jest właściwa komunikacja.**

Głośny dźwięk syreny czasem nie wystarczy, aby odstraszyć napastnika. Dlatego, tak ważne jest zdalne powiadomienie o zaistniałym zagrożeniu. Dzięki przesłaniu tej informacji na telefony Twoich znajomych oraz do centrum monitoringu możesz być pewien, że pomoc nadejdzie bardzo szybko.

# i odbiorniki radiowe

## Bezprzewodowy odbiornik

UC-216

Zasilanie	12 - 24 V DC
Pobór prądu	około 10 mA, maks. 45 mA
Maks. liczba czujników / sterowników	8/20
Wyjście alarmu (X)	maks. 1 A/120 V
Wyjście sabotażu (Y)	maks. 1 A/120 V
Sygnalizacja baterii w czujnikach (OUT)	wyjście tranzystorowe 0.2 A/12 V
Częstotliwość	433 MHz
Kody	cyfrowe, dynamicznie zmienne
Zasięg pracy	z czujnikami do 100 m, z sterownikami do 30 m
Zgodny z	ERC REC 70-03
Wymiary	100 x 73 x 25 mm (antena 86 mm)

UC-216 jest trzykanałowym odbiornikiem współpracującym z 20 pilotami sterującymi RC-42, RC-44 lub RC-22. Dla każdego pilota dostępne są trzy różne tryby pracy. UC-216 można stosować do kontroli systemu alarmowego, zdalnego otwierania bramki, bramy garażowej, przycisku anty-napadowego itp. Dynamicznie zmienne kody zapewniają najwyższe bezpieczeństwo transmisji. UC-216 można użyć razem z bezprzewodowymi elementami systemu JA-6X. W ten sposób istniejący alarm przewodowy można rozszerzyć o elementy bezprzewodowe. Wyjścia przekaźnikowe odbiornika mogą być załączane i wyłączane poprzez centralę alarmową. Dzięki temu istnieje możliwość ich lokalnego (klawiatura) i zdalnego (telefon, Internet) sterowania.

UC-222

Zasilanie	230 V AC, 50 Hz
Pobór prądu	1 VA, 1.8 VA przekaźnik
Maks. liczba czujników/sterowników	8/30
Przełącznik	suchy styk, bezpiecznik 6 A/250 V
Częstotliwość	433 MHz
Kody	cyfrowe dynamicznie zmienne
Zasięg pracy	z czujnikami do 100 m, z sterownikami do 30 m
Wymiary	100 x 73 x 25 mm (antena 86 mm)

UC-222 jest zasilany bezpośrednio z sieci 230 V AC. Do urządzenia można przypisać aż 30 pilotów RC-XX. Doskonale nadaje się do sterowania różnymi urządzeniami automatyki domowej. Dzięki niemu bezprzewodowe czujniki i sterowniki mogą załączyć dowolne urządzenie elektryczne (światło, roletę, klimatyzację). W połączeniu z termostatami serii TP-XX w prosty sposób można stworzyć system zarządzania ogrzewaniem w budynku. Posiada cztery tryby pracy, które zależnie od potrzeb dostosowują go do określonych warunków. Wyjście przekaźnikowe odbiornika może być załączane i wyłączane poprzez centralę alarmową. Dzięki temu istnieje możliwość sterowania nim lokalnie z klawiatury i zdalnie poprzez telefon czy Internet.

UC-280 / UC-282

Zasilanie	12 V DC
Pobór prądu	około 50 mA (wszystkie przekaźniki wyłączone), maks. 150 mA
Wyjścia	8 x przekaźnik opto-MOS (50 mA/50 V)
Sabotaż, błąd, bateria	3 x przekaźnik opto-MOS (50 mA/50 V)
Wejście SIR, X, Y	aktywowane po podłączeniu do GND
Częstotliwość	433 MHz
Zasięg pracy	z czujnikami do 100 m, z sterownikami do 30 m
Zgodność z	CSN EN 50131-1 – klasa 2
Wymiary	195 x 140 x 45 mm (antena 155 mm)

## Bezprzewodowy interfejs

UC-280 jest 8-kanałowym interfejsem radiowym i wykorzystuje się go w celu podłączenia urządzeń bezprzewodowych Jablotron do dowolnej centrali przewodowej. Może również współpracować z syreną bezprzewodową JA-63A, sterownikami i odbiornikami serii UC-XX. W celu zwiększenia ilości linii do 40 można zastosować ekspandery UC-282.



Sygnalizatory bezprzewodowe i odbiorniki radiowe



# Czujniki



## Czujnik ruchu PIR

JS-20 jest przewodowym pasywnym czujnikiem podczerwieni wykrywającym ruch intruza w chronionej przestrzeni. Szeroki kąt widzenia 120° oraz zasięg 12 m umożliwia doskonale zabezpieczenie dużego obszaru. W razie potrzeby można zastosować wymienne optyki (kurtyna pozioma, pionowa i korytarzowa), które dostosują wielkość chronionej powierzchni do indywidualnych potrzeb. Wewnątrz czujnika znajduje się specjalna osłona, która chroni piro element przed wzbudzeniem spowodowanym dostaniem się do środka jakiegoś insekta.

### JS-20 LARGO

Zasilanie	12 V DC
Pobór prądu (dioda LED wyłączona)	maks. 10 mA
Wysokość montażu	2.5 m
Obszar detekcji	120°/12 m (przy standardowej optyce)
Zgodny z	EN 50131-1, klasa 2
Wymiary	110 x 60 x 55 mm

## Czujnik dla pomieszczeń, w których przebywają zwierzęta JS-22

JS-22 przeznaczony jest do ochrony pomieszczeń, w których przebywają zwierzęta. Zastosowano w nim dwie wysokiej klasy optyki cyfrowe. Czujnik posiada możliwość ustawienia 2 progowej analizy i dostosowanie jego pracy do istniejących warunków. Teraz możesz już zabezpieczyć swój dom i nie martwić się, że twój ulubieniec załączy fałszywy alarm. Czujnik ten instalowany jest na wysokości 1,2 m nad podłogą. Wersja bezprzewodowa tego czujnika dla systemu JA-80 to JA-86P.

Zasilanie	12 V DC ± 25 %
Zużycie energii (LED off)	maks. 3 mA
Zużycie energii (LED on)	maks. 7 mA
Maks. średnica przewodu	1 mm <sup>2</sup>
Zalecana wysokość instalacji	1.2 m nad podłogą
Obszar chroniony kąt / odległość	120°/12 m
	optyka standard
Wyjście alarmowe	NC maks. 60 V / 100 mA
	Wewnętrzna rezystancja 30 Ohm
Wyjście sabotażu	NC maks. 60 V / 100mA
	Wewnętrzna rezystancja 30 Ohm
Temperatura pracy	-10 do +40 °C
Wymiary	180 x 60 x 55 mm

## Czujnik podwójny PIR + zbita szkła JS-25 COMBO

JS-25 COMBO jest to połączenie czujnika ruchu PIR z dualnym detektorem stłuczenia szkła. Dzięki temu z jednego miejsca możemy chronić pomieszczenie przed dwoma różnymi zagrożeniami. Informacja o alarmie wysyłana jest niezależnie z każdego, z nich. W czujniku PIR można opcjonalnie zastosować wymienne optyki (kurtynę korytarzową, poziomą i pionową). Czujnik zbita szkła reaguje na dwa poziomy częstotliwości dźwięku (uderzenie – niska, kruszenie – wysoka).

### JS-25 COMBO

Zasilanie	12 V DC
Pobór prądu (dioda LED wyłączona)	maks. 15 mA
Wysokość montażu	2.5 m
Obszar detekcji (PIR)	120°/12 m
	(przy standardowej optyce)
Obszar detekcji (GBS)	do 9 m
Zgodny z	EN 50131-1 – klasa 2
Wymiary	110 x 60 x 55 mm

## Czujnik zbita szkła

Czujnik GBS-210 wykorzystywany jest do wykrywania stłuczenia szyby. Aby wykluczyć fałszywe alarmy zastosowano w nim podwójną metodę detekcji. W pierwszej fazie wykrywana jest fala dźwiękowa o niskiej częstotliwości (uderzenie) i dopiero, jeżeli po niej nastąpi dźwięk o wysokiej częstotliwości (kruszenie szkła) przesyłany jest sygnał alarmowy. Pojedynczy czujnik chroni całe pomieszczenie w promieniu 9 metrów. Aby jeszcze lepiej dostosować go do warunków panujących wewnątrz jego czułość w zakresie niskiej częstotliwości można odpowiednio wyregulować.

### GBS-210 VIVO

Pobór prądu (dioda LED wyłączona)	maks. 10 mA
Maks. pobór prądu (dioda LED włączona)	maks. 35 mA
Wyjście	maks. 60 V/50 mA
Obszar detekcji	do 9 m
Minimalny rozmiar okna	0.6 x 0.6 m
Zgodność z	EN 50131-1 – klasa 2
Poziom bezpieczeństwa	CSN EN 50131-1 – klasa 3
Wymiary	100 x 40 x 24 mm

## Tester czujników zbita szkła

GBT-212 służy do sprawdzania właściwego działania czujników zbita szkła. Zasada działania opiera się na wygenerowaniu dźwięku o wysokiej częstotliwości w momencie wykrycia dźwięku o niskiej częstotliwości.

### GBT-212

Zasilanie	9 V bateria
Zasięg	maks. 9 m



# przewodowe

## SD-401

Zasilanie	1x bateria alkaiczna 1,5V AA
Żywotność baterii	około 1 rok
Metoda detekcji	optyczna i temperaturowa
Wbudowana syrena	80 dB/m
Temperatura pracy	-10 do +60 °C
Wilgotność	25 % do 75 %
Wymiary	Ø 120 mm x 65 mm

W czujniku tym wykrycie dymu następuje w wyniku załamania światła wewnątrz komory optycznej. Dodatkowo dla wykrywania gwałtownie palących się materiałów, których spalaniu nie towarzyszy wydzielanie się dymu zastosowano w nim czujnik temperaturowy. Jest przeznaczony do wykrywania lokalnego zagrożenia poprzez wbudowaną w nim syrenę dźwiękową, po wzbudzeniu załącza się funkcja pamięci sygnalizowana diodą.

## Autonomiczny czujnik dymu

W czujniku tym wykrycie dymu następuje w wyniku załamania światła wewnątrz komory optycznej. Dodatkowo dla wykrywania gwałtownie palących się materiałów, których spalaniu nie towarzyszy wydzielanie się dymu zastosowano w nim czujnik temperaturowy. Jest przeznaczony do wykrywania lokalnego zagrożenia poprzez wbudowaną w nim syrenę dźwiękową, po wzbudzeniu załącza się funkcja pamięci sygnalizowana diodą.



## SD-280

Zasada działania czujnika jest taka sama jak SD-401. W tym wypadku posiada on przekaźnik umożliwiającą podłączenie do systemu alarmowego. Zasilanie 12V.

## Czujnik dymu



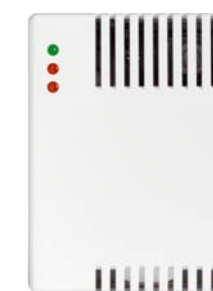
## GS-133 / GS-130

Zasilanie (GS-133)	12 V DC
Zasilanie (GS-130)	230 V/50 Hz, pobór prądu 5 W
Czułość	1 poziom 10 % LEL, 2 poziom 20 % LEL
LEL	LEL = Bezpieczne Stężenie Wybuchowe
Wbudowana syrenka	94 dB/0.3 m
Wyjście przekaźnika	wzbudzone przy 1 lub 2 poziomie LEL, maks. 230 V/5 A
Obudowa	IP 30 (CSN EN 60 529)
Wymiary	100 x 73 x 39 mm

GS-133 wykrywa wszystkie mieszanki powietrza i gazu palnego (Gaz Ziemi, Metan, Propan, Butan, Acetylen, GPL, Wodór, etc.). W zależności od rodzaju gazu instaluje się go przy ziemi (gazy ciężkie) lub pod sufitem (gazy lekkie). Czujnik reaguje na 10 lub 20 procentowe stężenie bezpiecznej mieszanki wybuchowej i w razie jego wykrycia wyjście przekaźnikowe odcina elektrozawór, a informacja o tym przesyłana jest do centrali alarmowej. Posiada wbudowaną syrenę alarmową do sygnalizacji lokalnej oraz oddzielne wyjście służące do podłączenia dodatkowego światła ostrzegawczego. Czujnik w wersji GS-130 zasilany jest z sieci (230 V AC).

## Czujnik gazu

GS-133 wykrywa wszystkie mieszanki powietrza i gazu palnego (Gaz Ziemi, Metan, Propan, Butan, Acetylen, GPL, Wodór, etc.). W zależności od rodzaju gazu instaluje się go przy ziemi (gazy ciężkie) lub pod sufitem (gazy lekkie). Czujnik reaguje na 10 lub 20 procentowe stężenie bezpiecznej mieszanki wybuchowej i w razie jego wykrycia wyjście przekaźnikowe odcina elektrozawór, a informacja o tym przesyłana jest do centrali alarmowej. Posiada wbudowaną syrenę alarmową do sygnalizacji lokalnej oraz oddzielne wyjście służące do podłączenia dodatkowego światła ostrzegawczego. Czujnik w wersji GS-130 zasilany jest z sieci (230 V AC).



## Czujniki magnetyczne

**SA-200A** Czujnik magnetyczny, wymiary 49 x 14 x 13 mm.

**SA-201A** Czujnik magnetyczny, wersja mini.

**SA-203** Czujnik magnetyczny, wersja mini, samoprzylepny, wymiary 33 x 8 x 9 mm.

**SA-204** Czujnik magnetyczny w metalowej obudowie, do zastosowania przy urządzeniach przemysłowych, metalowych drzwiach, wymiary 49 x 17 x 9 mm, zasięg pracy maks. 40 mm.

**SA-210** Czujnik magnetyczny, wymiary 10 mm, długość magnesu 15 mm, przekaźnik 23 mm, kolor biały.

**SA-211** Czujnik magnetyczny, wersja mini, wymiary 9 mm, długość magnesu 3 mm, przekaźnik 14 mm, zasięg pracy 19 mm, kolor biały.

**SA-220** Wandalo odporny czujnik magnetyczny w metalowej obudowie, wymiary 106 x 38 x 10 mm, zasięg pracy 75 mm.

**SD-70** Czujnik magnetyczny do metalowych bram garażowych, wymiary 19 mm, długość 20 mm, zasięg pracy 25 mm, kolor biały lub brązowy.



Czujniki przewodowe



# Uniwersalne komunikatory



## Uniwersalny komunikator GSM/GPRS

### GD-06 ALLEGRO

GD-06 ALLEGRO to uniwersalny komunikator GSM/GPRS umożliwiający zdalne sterowanie aż 7 urządzeniami automatyki domowej. Posiada 6 programowalnych terminali oraz jedno wyjście przekaźnikowe. Terminale w zależności od potrzeby mogą być wejściem lub wyjściem. Sterowanie wyjściami może odbywać się poprzez wysłanie komendy SMS lub Internet. Aktywacja wejścia z kolei powoduje przesłanie określonej informacji na telefon użytkownika. Dodatkowo urządzenie potrafi sterować ogrzewaniem, ponieważ jego wyjścia mogą być załączane przy określonej temperaturze. Dostępne jest tutaj również załączanie wyjść różnym poziomem napięcia. Programowanie odbywa się poprzez wiadomości SMS lub Internet za pośrednictwem strony [www.gsmlink.cz](http://www.gsmlink.cz). Dzięki tej stronie użytkownik może zdalnie połączyć się z komunikatorem i poprzez sieć załączać podpięte do niego urządzenia (np. światło w ogrodzie, piec, rolety, klimatyzację, itp.). Każde z nich może być załączone na stałe lub na określony czas.

Zasilanie	12 V DC
Częstotliwość GSM	900/1800 MHz
Liczba terminali	6
Wyjście przekaźnikowe	1 maks. 24 V/2 A
Wymiary	76 x 110 x 33 mm



## Uniwersalny komunikator GSM

### GD-04 DAWID

GD-04 Jest uniwersalnym komunikatorem GSM przeznaczonym do budowania systemów automatyki domowej. Posiada dwa wyjścia przekaźnikowe (X i Y), które można wykorzystać do załączania różnych urządzeń. Współpracują one z termostatami serii TP-XX i w oparciu o nie możemy sterować zdalnie dwoma różnymi obiegami grzewczymi. Dla każdego wyjścia można zaprogramować do 50 telefonów, które poprzez zadzwonienie będą je załączać lub wyłączać. Załączenie może być również ustawione na określony czas w przedziale od 1 s do 10 godzin. Dzięki temu sterowanie bramą parkingową czy też różnego rodzaju furtkami odbywa się bez kosztów. Można również wprowadzić limit załączenia wyjścia, wówczas po jego przekroczeniu każda próba zdalnego sterowania zostaje zablokowana i dopiero po usunięciu tej blokady komendy będą przyjmowane (np. parking samochodowy jest pełny i do czasu zwolnienia się miejsca szlaban pozostaje zamknięty). GD-04 posiada również 4 wejścia (A,B,C,D). Podłączenie ich do masy powoduje wysłanie wiadomości na 8 różnych numerów telefonów. Wiadomości te mogą być również wysyłane przy aktywacji wyjść, a ich treść ustalana jest podczas programowania.

Zasilanie	11 - 13 V DC
Pobór prądu	20 mA
Pobór prądu przy komunikacji	500 mA
Częstotliwość GSM	900/1800 MHz
Liczba wejść	4
Liczba wyjść	2 5 A/250 V
Wymiary	76 x 110 x 33 mm



## Obudowa

### GD-04A

Jest to dedykowana obudowa dla GD-04 z zamontowaną wewnątrz baterią podtrzymującą. Czas podtrzymania wynosi od 12 do 24 godzin.



## Moduł DTMF

### GD-04D

Umożliwia on zdalne sterowanie komunikatorem z klawiatury dowolnego telefonu tonowego. W tym przypadku komendy wydawane są poprzez wciskanie klawiszy na telefonie, a tym samym załączanie i wyłączanie urządzeń odbywa się jeszcze prościej.



## Moduł radiowy

### GD-04R

Dzięki niemu możliwe jest wzbudzenie wejść poprzez bezprzewodowe czujniki i sterowniki. Oraz bezprzewodowe sterowanie odbiornikami radiowymi UC oraz AC. Dodatkowo piloty RC-XX mogą załączać wyjścia lokalnie, a we współpracy z termostatami TP-XX możliwe jest sterowanie ogrzewaniem poprzez telefon.



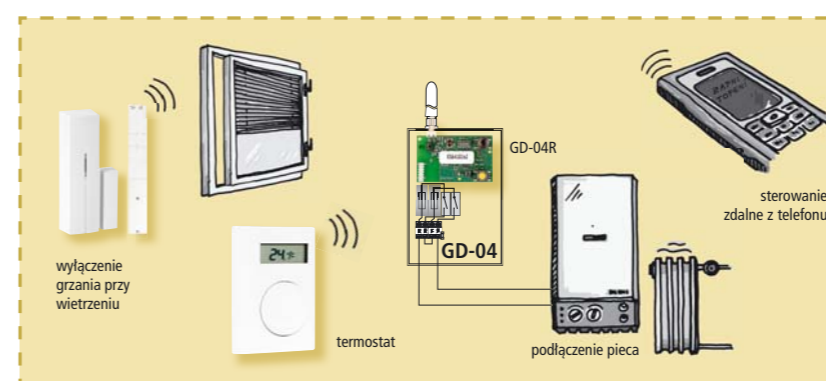
## Interfejs do programowania

### GD-04P

Jest to kabel służący do lokalnego programowania urządzenia GD-04 z komputera PC. W komplecie zawarte jest również oprogramowanie GD-Link.

# Przykłady zastosowań

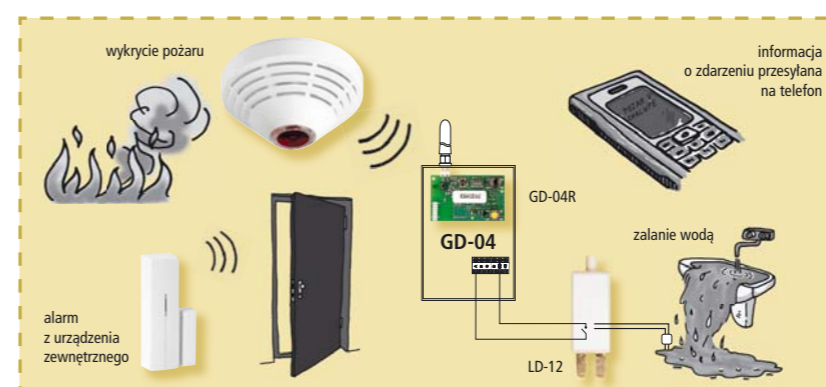
## GD-04 DAWID



## Sterowanie ogrzewaniem

- Zdalne załączenie ogrzewania przez telefon
- Równoczesne sterowanie pieca przez program tygodniowy termostatu
- Wysyłanie informacji SMS na telefon o zagrożeniu zamarznięciem
- SMS z informacją o aktualnej temperaturze w domu
- Otwarcie okien wyłącza piec i informacja o tym jest przesyłana na telefon

## GD-04 DAWID



## Alarmowanie o zagrożeniach

- Czujniki wykryją zagrożenie, a Dawid prześle o nim informację na Twój telefon
- Przykład:**
- Czujnik bezprzewodowy JA-80S wykrywa pożar
  - Czujnik zalania LD-63HS wykrywa wyciek wody
  - Uniwersalny transmiter lub bezprzewodowy czujnik JA-80 jest połączony z urządzeniem zewnętrznym, aktywacja tego urządzenia powoduje alarm

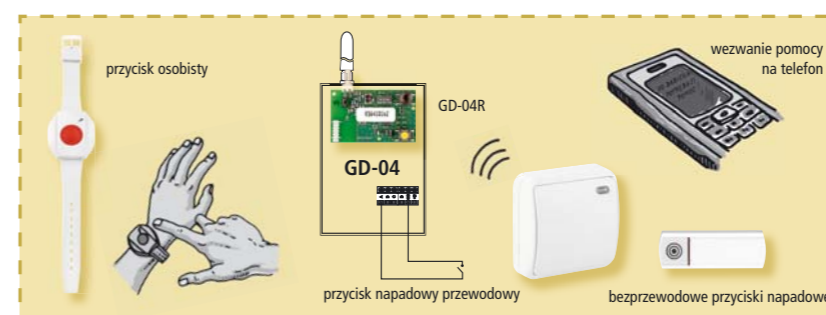
## GD-04 DAWID



## Otwieranie rampy lub bramy

- Można otwierać bramę zdalnie bez kosztów, wystarczy sygnał dzwonka
- Aż 100 autoryzowanych użytkowników (50 dla każdego z wyjść)
- Możliwość nastawienia do 99 kredytów otwarcia
- Dodatkowo z wykorzystaniem modułu DTMF można sterować z dowolnego telefonu poprzez klawiaturę

## GD-04 DAWID



## Wezwanie pomocy

- Dawid może służyć do wezwania pomocy poprzez wysłanie SMS na określone numery telefonów
- Alarm medyczny może być realizowany poprzez naciśnięcie przycisku osobistego RC-87
- Alarm napadowy może być wywołany przyciskiem RC-88
- Wykorzystując RC-89 możemy załączyć jedno z wyjść GD-04
- Każdy z nadajników może być stosowany wymiennie



# Marketing i szkolenia



## Przewodowa syrena zewnętrzna

### OS-360A / OS-365A

OS-360A/OS-365A jest przewodową syreną zewnętrzną z podtrzymaniem akumulatorowym. Sygnalizuje zdarzenia alarmowe w sposób dźwiękowy i optyczny. Włączona sygnalizacja

optyczna na syrenie pozwala na szybsze zlokalizowanie obiektu, w którym uruchomiony został alarm. Wersja OS-360 wyposażona jest w syrenę piezo-elektryczną przeznaczoną głównie do zastosowania w obszarach miejskich z gęstym zabudowaniem. W razie potrzeby, można w niej zastosować dodatkową drugą syrenkę piezo (ACM-OS360) zwiększając tym samym poziom emitowanego dźwięku. Wersja OS-365A wyposażona jest w syrenę elektro-dynamiczną przeznaczoną głównie do zastosowania w obiektach wolnostojących. Obudowa syreny zbudowana jest z plastiku odpornego na warunki atmosferyczne. Płyta główna syreny chroniona jest przed wilgocią poprzez podwójną powłokę lakieru. Dodatkowym zabezpieczeniem są styki przeciw sabotażowe załączające alarm w momencie próby otwarcia lub oderwania jej ze ściany.

Zasilanie	NiCad 4.8 V, 1800 mAh
Poziom Dźwięku (OS-360A)	113 dB/m
Poziom Dźwięku z syrena piezoelektryczna	118 dB/m
Poziom Dźwięku (OS-365A)	110 dB/m

## Syreny



SA-913 SA-913F



SA-107 SA-402



SA-530



SA-87LR



SA-105



SA-103



SA-531B

**SA-103** Syrena piezo-elektryczna 110 dB

**SA-105** Syrena piezo-elektryczna 120 dB

**SA-107** Syrena piezo-elektryczna 125 dB

**SA-402** Syrena wewnętrzna, 2 tony, 115 dB

**SA-530** Syrena magneto-dynamiczna 117 dB

**SA-531B** Syrena magneto-dynamiczna z podtrzymaniem 113 dB

**SA-913/913F** Syrena piezo-elektryczna w białej plastikowej obudowie, wersja F posiada lampę

**SA-87LR** Syrena piezo-elektryczna z dioda LED (120 dB)



Czy czujesz się bezpiecznie w swoim domu?

Obudziły ją w środku nocy dziwne odgłosy.

Wyszła z sypialni i wchodząc do przedpokoju

miała pewność, że ktoś obcy jest w domu...

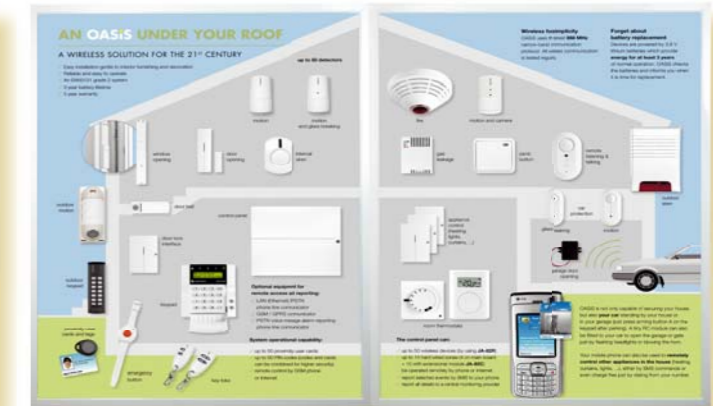
To prawdziwa historia, a nie tylko zły sen.

Jest kilka sposobów na ciche i skuteczne wezwanie

pomocy. Jednym z nich jest alarm cichej paniki.

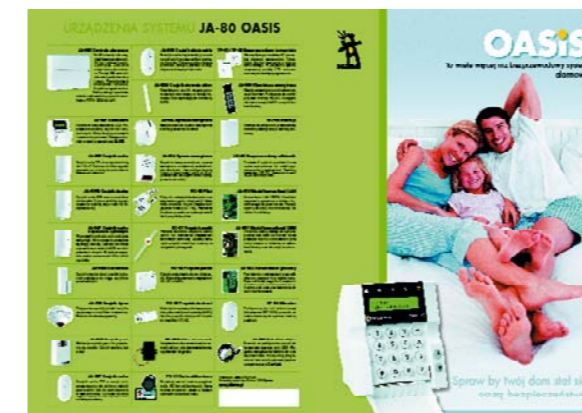
## Tablice prezentacyjne OASiS

Dla firm instalacyjnych, sklepów, hurtowni Jablotron przygotował tablice prezentacyjne wyposażone w pełni funkcjonujący sytem OASiS i PROFI.



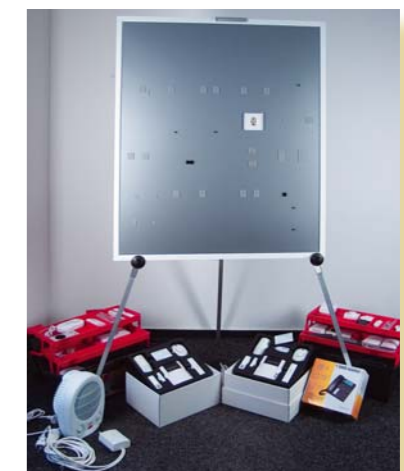
## Katalogi i ulotki

Dbając o marketing i promocje firma Jablotron przygotowała materiały reklamowe.



## Zestaw szkoleniowy PS-03

Najlepszym sposobem szkolenia instalatorów jest zaangażowanie i pokazanie prawdziwej instalacji. Serdecznie zapraszamy na szkolenia prowadzone na terenie całej Polski. Szczegóły dotyczące terminów szkoleń na [www.jablotron.pl](http://www.jablotron.pl)



## Ubrania robocze



Jablotron oferuje swoim instalatorom ubrania robocze w bardzo atrakcyjnej cenie